

# OVFyM

---

Olicina de Protección a las Víctimas  
de Violencia Familiar y de la Mujer

---

Poder Judicial de Santiago del Estero

---

Olicina de Protección a las Víctimas  
de Violencia Familiar y de la Mujer

---

**Información Estadísticas**

**Marzo a Junio 2011**

# **INDICE**

<b><u>Contenido</u></b>	<b><u>Pág.</u></b>
Datos Generales y Específicos De La Información Estadísticas	3
1º_ % De Casos Ingresado por Consulta Directa	4
2º_ % De Casos Ingresados Desde Agosto 2010 a Mayo 2011	5
3º_ % De Casos Por Día De La Semana y Turnos	6
4º_ % Franja Horaria De Los Casos Ingresados	7
5º_ % De Casos Derivados	8
5.1_ Derivaciones Judiciales – Santiago	8
5.2_ Derivaciones Judiciales _ La Banda	8
5.3_ Derivaciones Extrajudiciales	8
6º_ % De Mujeres Indicada Como Autoras De Episodio Que Constituyen Violencia Domestica	9
7º_ % De Casos De Víctimas De Violencia Por Sexo	9
8º_ % De Casos De Víctimas De Violencia Por Rango De Edades	10
9º_ % De Persona De Sexo Femenino Como Autoras De Violencia Según Rango De Edades	11
10º_ % De Persona De Sexo Masculina Como Autores De Violencia Según Rango De Edades	11
11º_ % De La Relación Afectada – Denunciada	11
12º_ % De Denuncias Radicas Con Anterioridad Por La Afectada	12
13º_ % De Afectada Por Tipo De Violencia	12
14º_ % De Personas Agresoras Es Inmigrante, Desocupada, Adicta, Discapacitada y Posee Enfermedades	12
15º_ % De Personas Afectada Es Inmigrante, Desocupada, Adicta, Embarazada, Discapacitada y Posee Enfermedades	13
16º_ % De Denunciadas x Sexo x Nivel De Instrucción (Femenina)	13
17º_ % De Denunciadas x Sexo x Nivel De Instrucción (Masculino)	13
18º_ % De Afectadas x Sexo x Nivel De Instrucción (Femenino)	14
19º_ % De Afectadas x Sexo x Nivel De Instrucción (Masculino)	14
20º_ % De Casos Donde Intervino El Servicios Médicos	14
21º_ % De Casos Por Ubicación Geográfica Dentro De La Provincia	15
21.1_ % Cantidad De Casos Por Departamento – Afectadas	15
21.2_ % Cantidad De Casos Por Departamento x Localidad – Afectadas	15
21.3_ % Cantidad De Casos Por Departamento x Localidad x Barrios – Afectadas	15
21.1_ % Cantidad De Casos Por Departamento – Agresor	16
21.2_ % Cantidad De Casos Por Departamento x Localidad – Agresor	17
21.3_ % Cantidad De Casos Por Departamento x Localidad x Barrios – Agresor	17

## **INFORMACIÓN ESTADÍSTICA**

### **DATOS GENERALES**

**Áreas de Interés:** Superior Tribunal De Justicia

**Responsables:**

- Coordinadora De La Oficina De Protección a Las Víctimas De Violencia Familiar Y De La Mujer; Santucho Maria Elmina
- Jefe De Área De La Violencia; Laportilla Cecilia
- Jefe De Área De La Mujer; Dra. Menini Roxana

**Estructura y Procesamiento De La Información:**

- Licenciado En Administración; Luna Daniel

**Fecha De Recolección De La Información:** 01 De Marzo a 30 De Junio de 2011

### **DATOS ESPECIFICOS**

**Universo:** 275 Legajos

**Muestras Tomadas Del Segmento:** 275 Sobre La totalidad De Los legajos

**Segmento De La Información:** Afectadas/os y Denunciadas/os

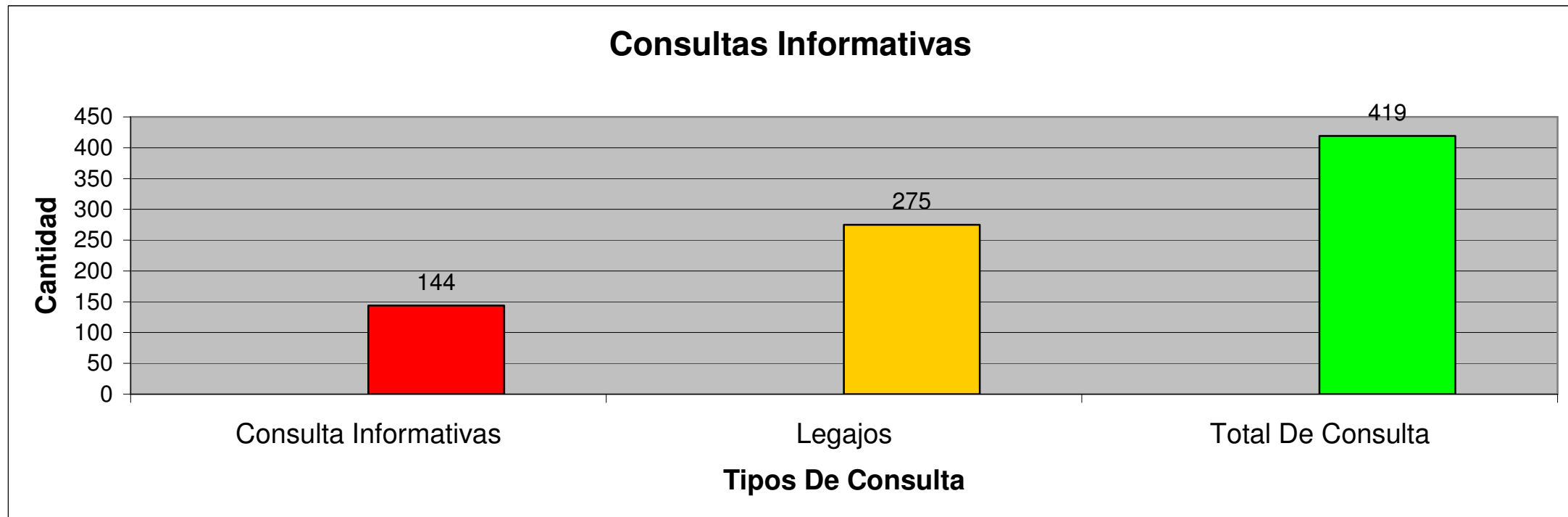
**Método De Recolección:** Recolección Primaria sin complemento de información Secundaria

**Medio De Recolección:** Sistema propio de la Oficina De Protección a Las Víctimas De Violencia Y De La mujer

**ANALISIS DE LOS DATOS RECOLECTADOS**

**1° % De Casos Ingresado por Consulta Directa**

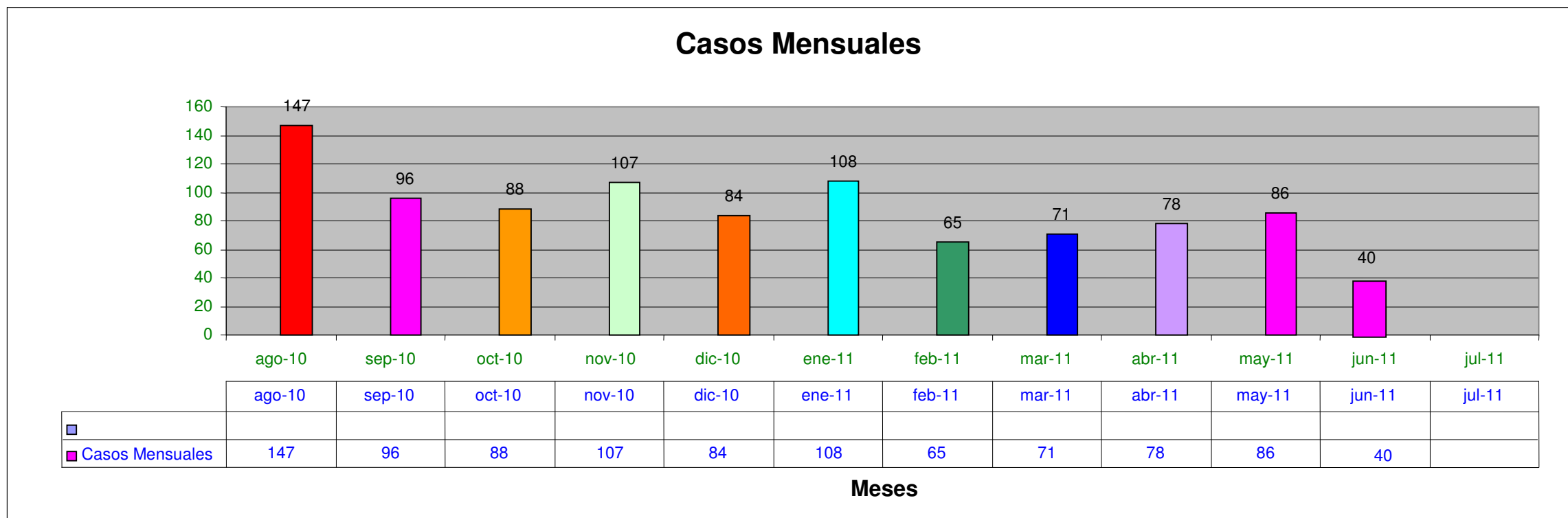
Detalle/Meses	Marzo	Abril	Mayo	Junio	Totales
Consulta Informativas	29	26	31	58	144
Legajos	71	78	86	40	275
<b>Total De Consulta</b>	<b>100</b>	<b>104</b>	<b>117</b>	<b>98</b>	<b>419</b>



**Observación:**

- Cumple con el punto 1° De La Información Solicitada.

**2° % De Casos Ingresado Desde Agosto 2010 a Junio 2011**

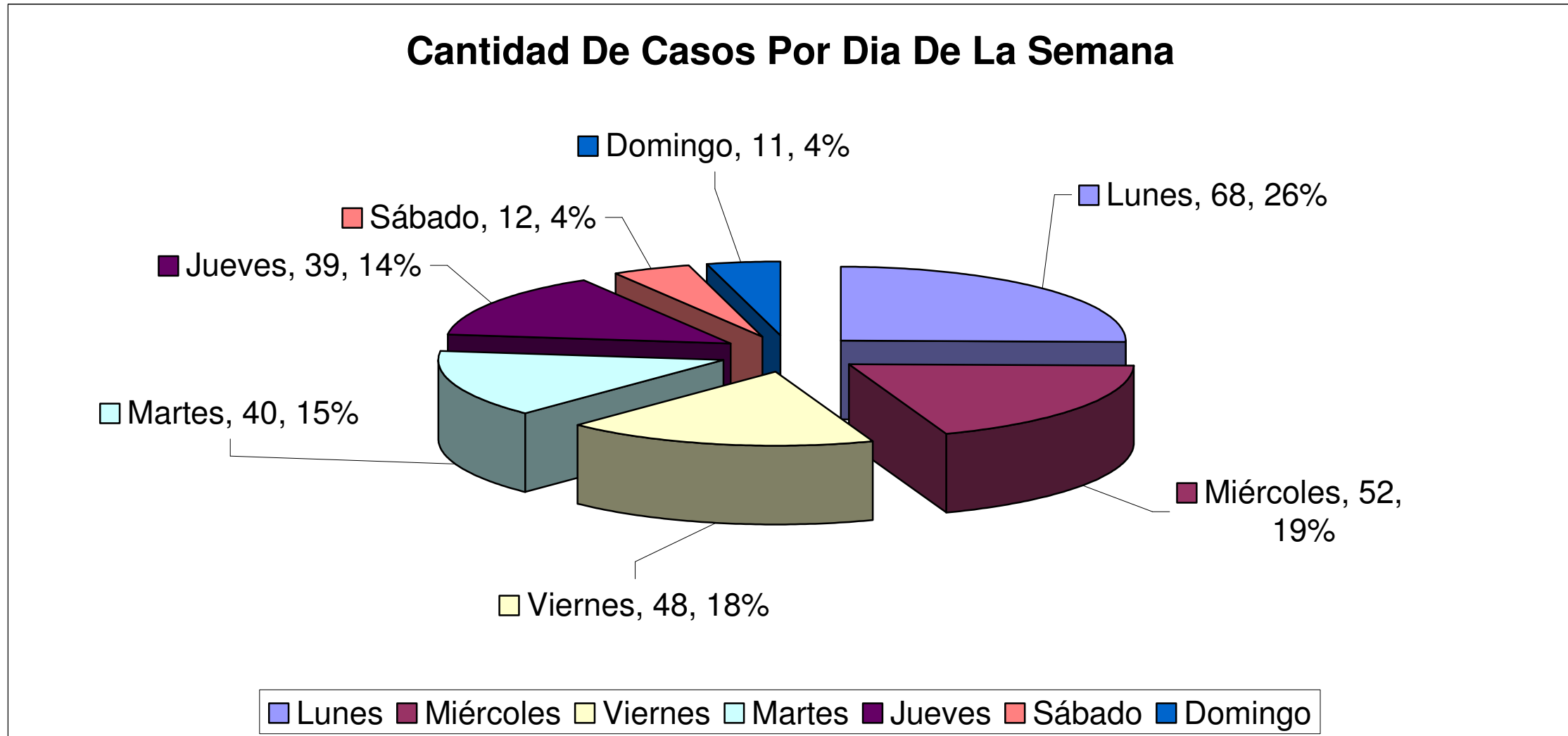


<u>Detalle</u>	<u>Ago-10</u>	<u>Sep-10</u>	<u>Oct-10</u>	<u>Nov-10</u>	<u>Dic-10</u>	<u>Ene-11</u>	<u>Feb-11</u>	<u>Mar-11</u>	<u>Abr-11</u>	<u>May-11</u>	<u>Jun-11</u>	<u>Jul-11</u>	<u>Totales</u>
Casos Mensuales	147	96	88	107	84	108	65	71	78	86	40		970
Casos Mensuales Acumulados Ag - Dic 2010	147	243	331	438	522								522
Casos Mensuales Acumulados En - Dic 2011						108	173	244	322	408	448	448	448
Casos Mensuales Acum. Ag 2011 - Dic 2011	147	243	331	438	522	630	695	766	844	930	970	970	970

**Observación:**

➤ Cumple con el punto 1° De La Información Solicitada.

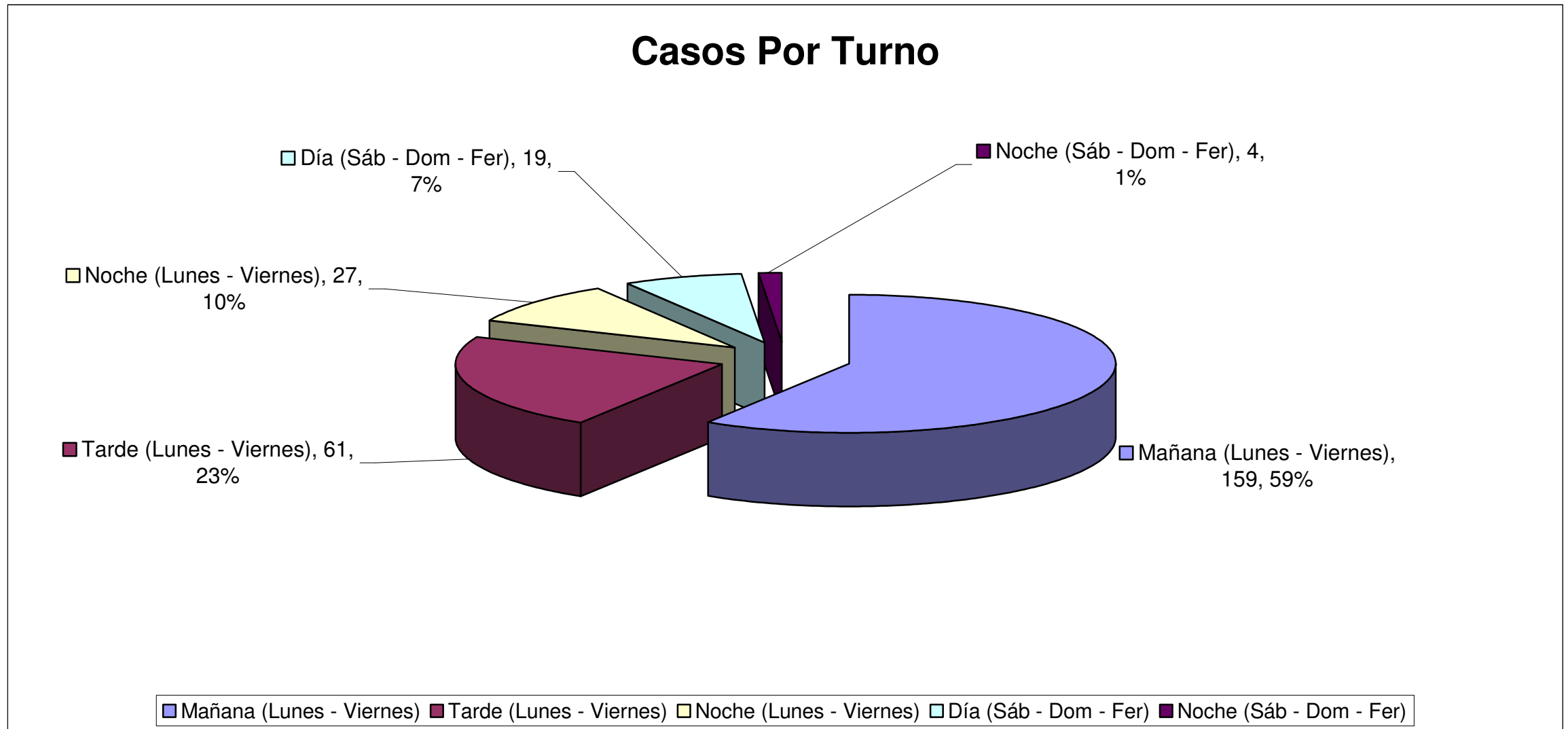
**3° % De Casos Por Dia De La Semana y Turnos**



**Observación:**

➤ Cumple con el punto 5° al 12° De La Información Solicitada.

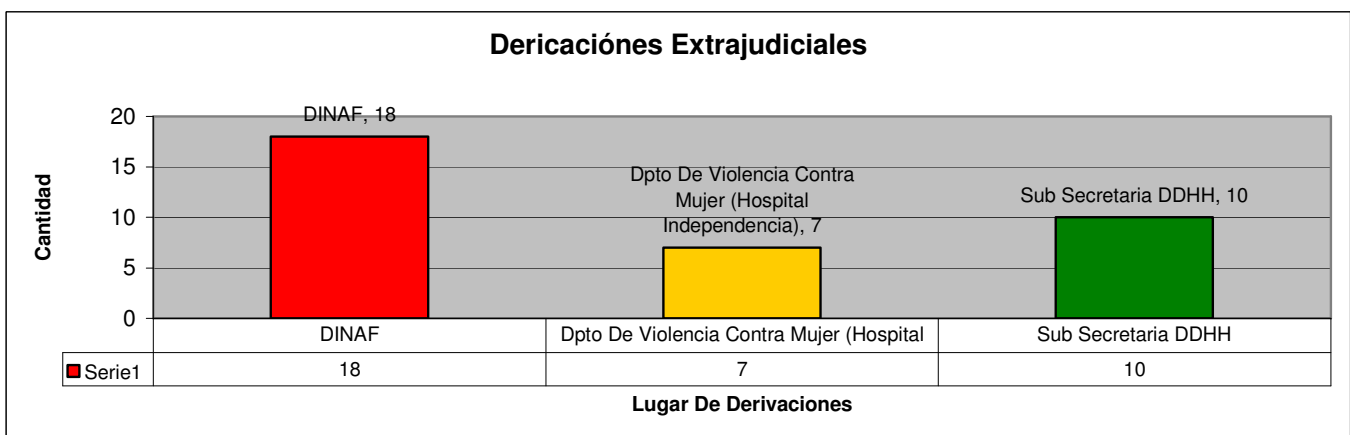
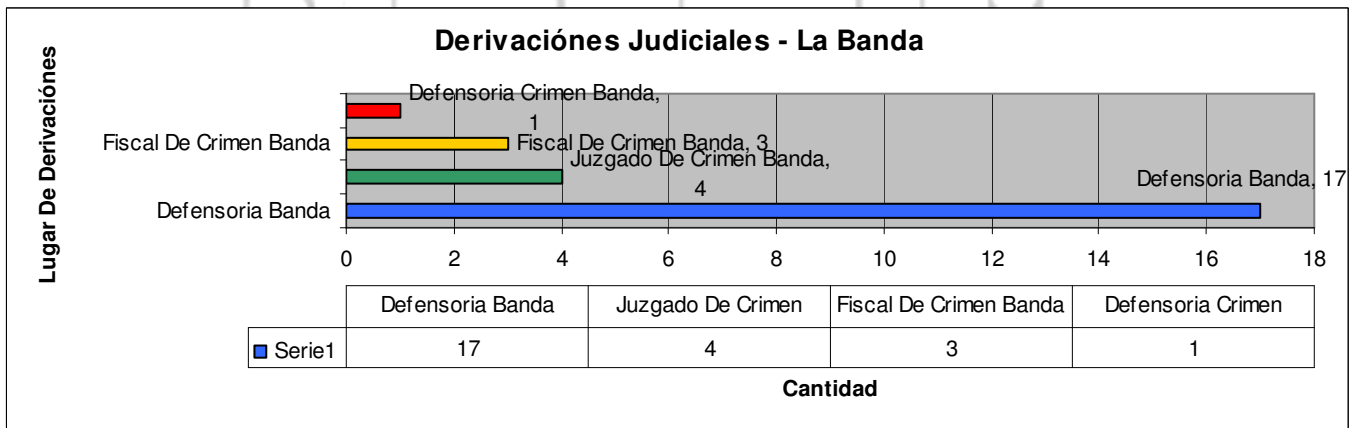
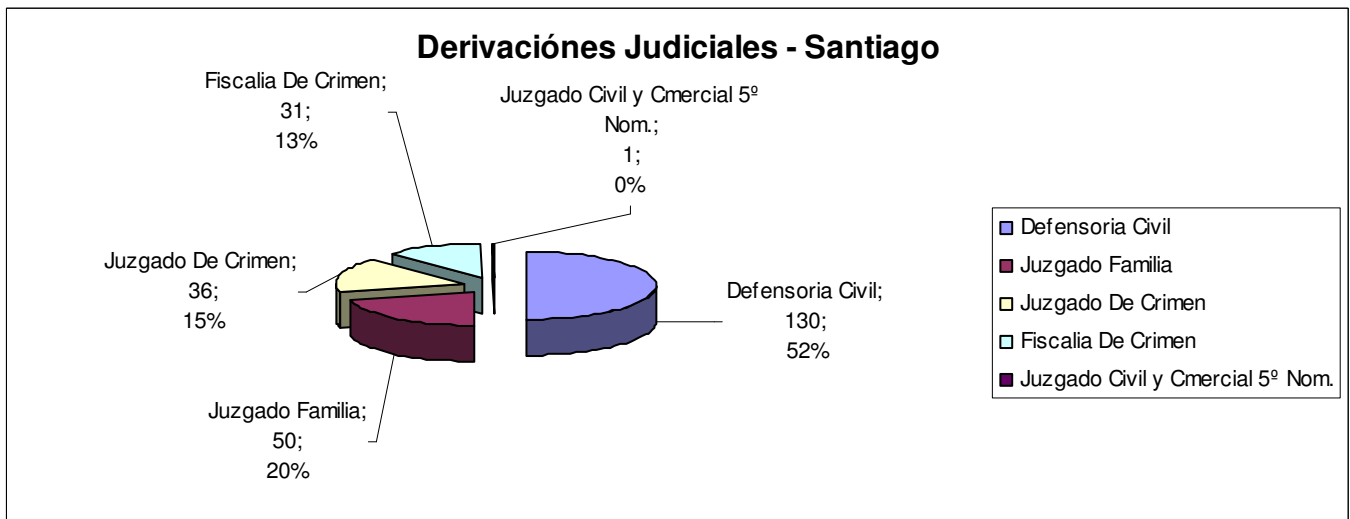
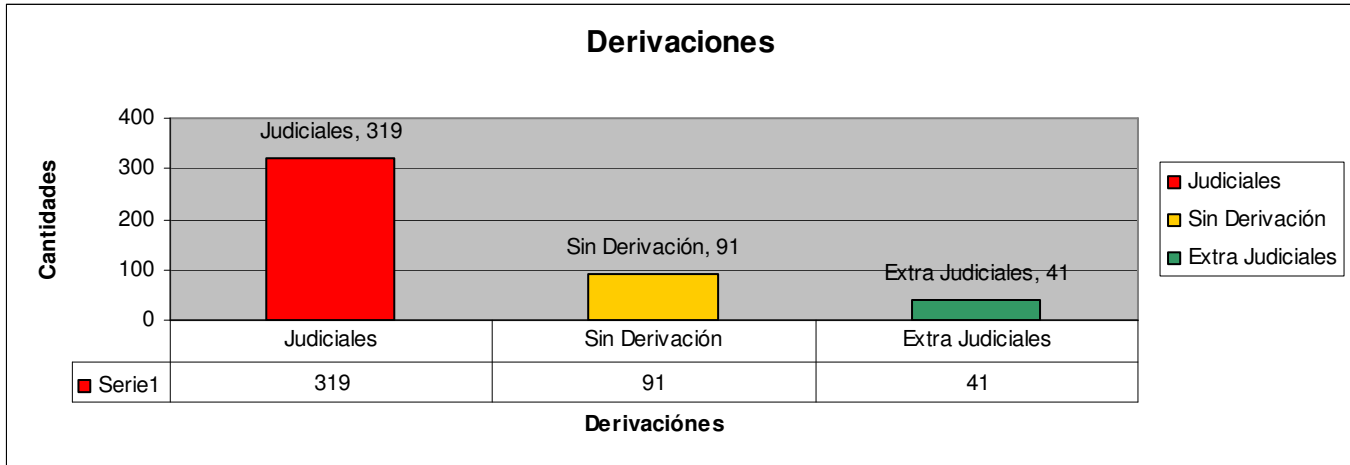
#### 4° Franja Horaria De Los Casos Ingresados



#### Observación:

➤ Cumple con el punto 5° al 12° De La Información Solicitada.

**5° % De Casos Derivados**



**Observación:**

➤ Cumple con el punto 13° al 19° De La Información Solicitada.



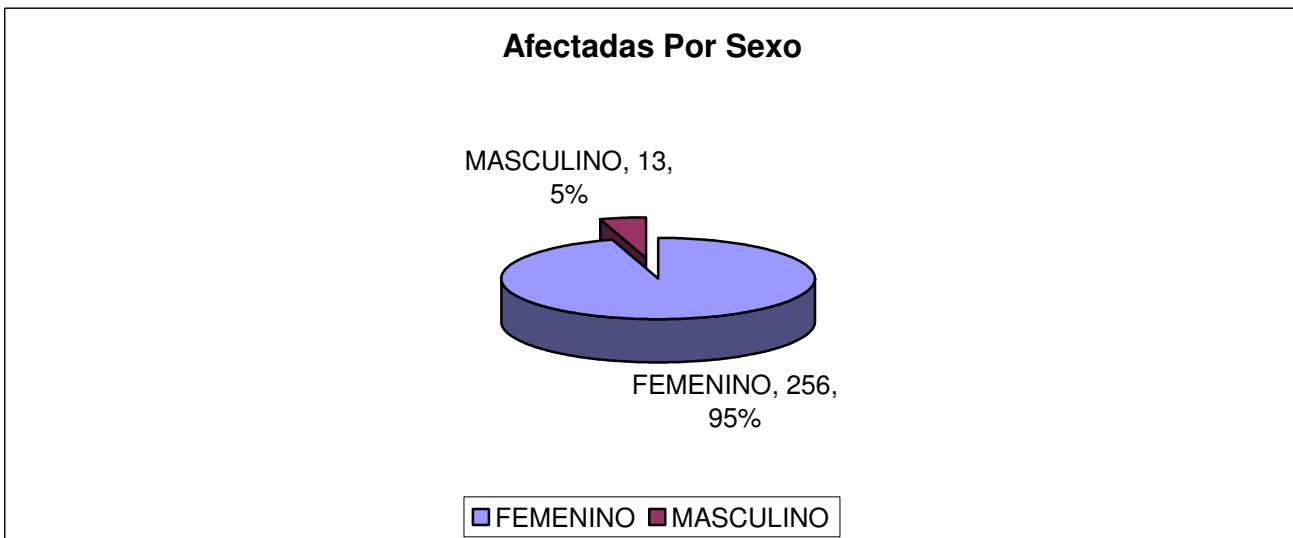
**6° % De Mujeres Indicada Como Autoras De Episodio Que Constituyen Violencia Domestica**



**Observación:**

- Cumple con el punto 20° De La Información Solicitada.

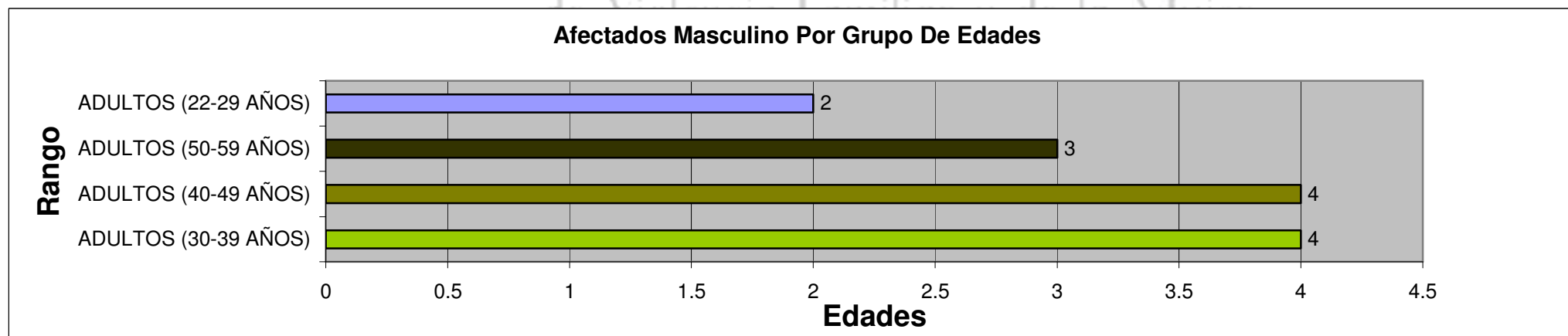
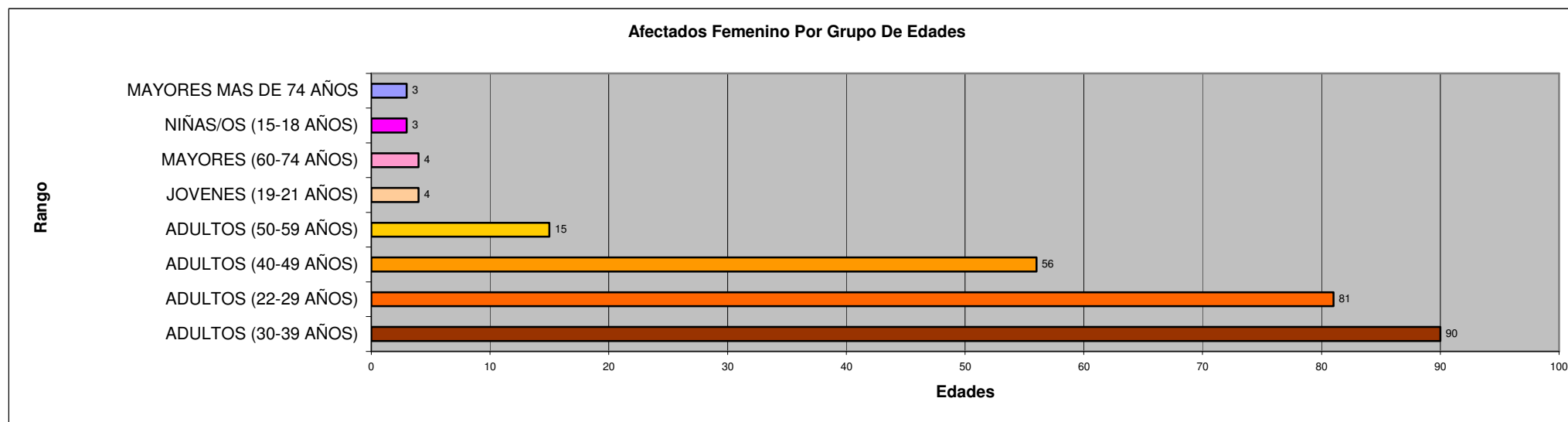
**7° % De Casos De Victimas De Violencia Por Sexo**



**Observación:**

- Cumple con el punto 21° y 22° De La Información Solicitada.

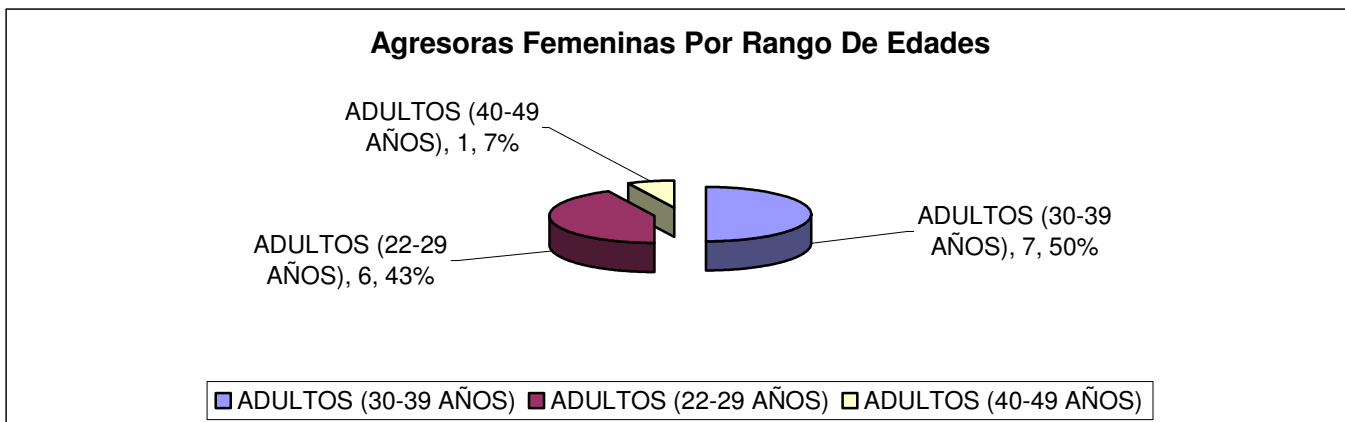
**8° % De Casos De Victimas De Violencia Por Rango De Edades**



**Observación:**

➤ Cumple con el punto 23° a 25° De La Información Solicitada.

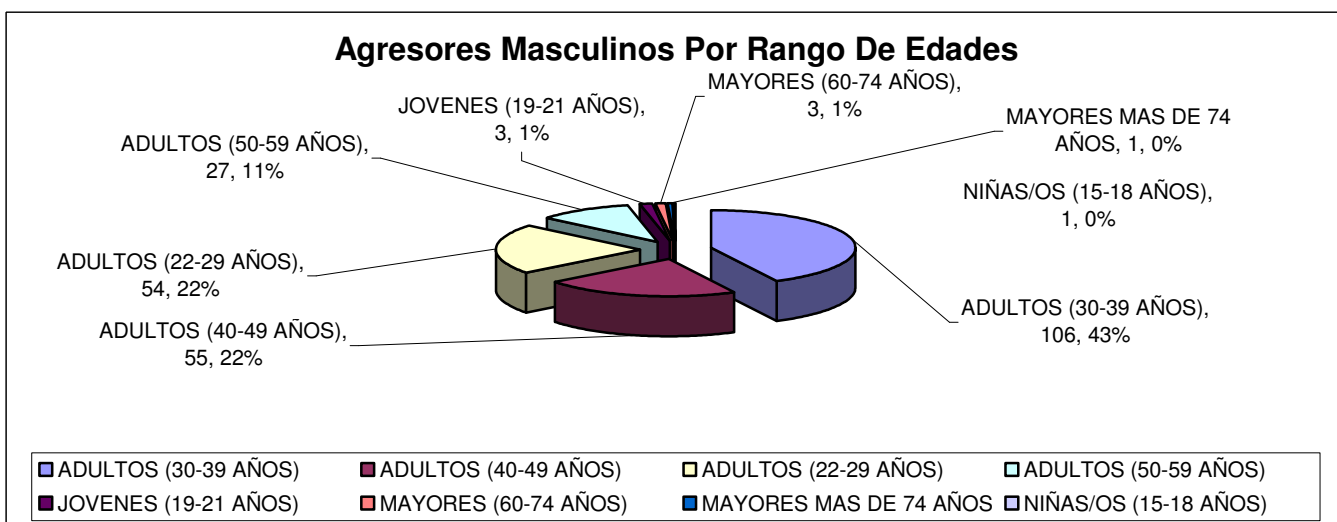
**9° % De Persona De Sexo Femenino Como Autoras De Violencia Según Rango De Edades**



**Observación:**

✓ Cumple con el punto 26°, 27°, 29° De La Información Solicitada.

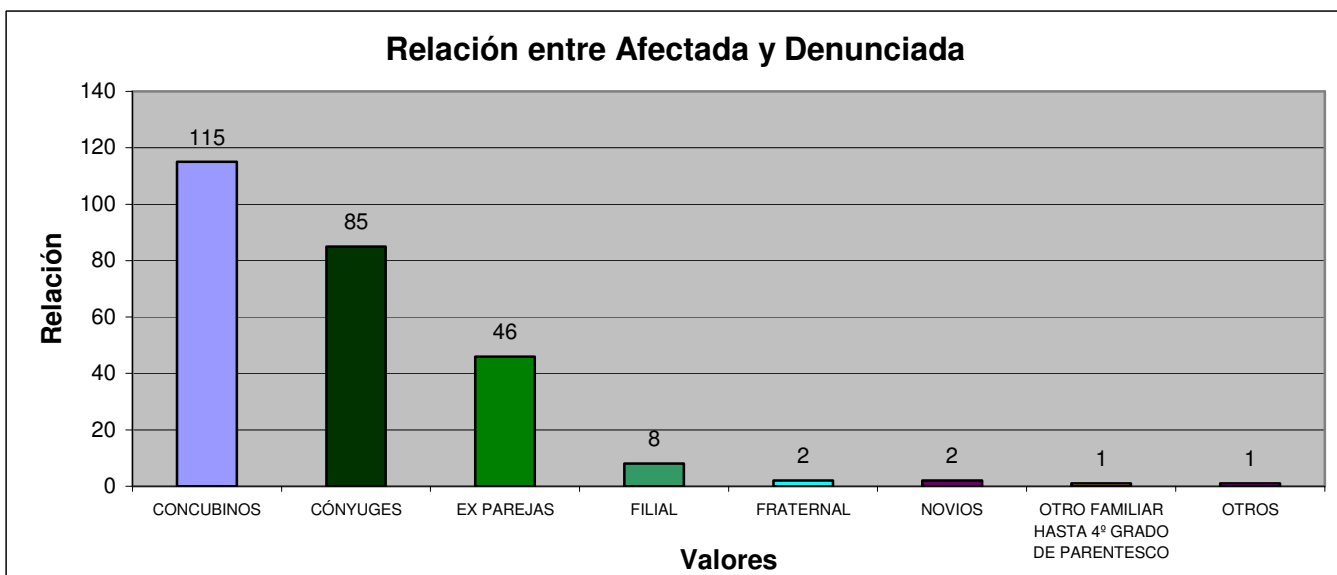
**10° % De Persona De Sexo Masculina Como Autores De Violencia Según Rango De Edades**



**Observación:**

✓ Cumple con el punto 28, 30° De La Información Solicitada.

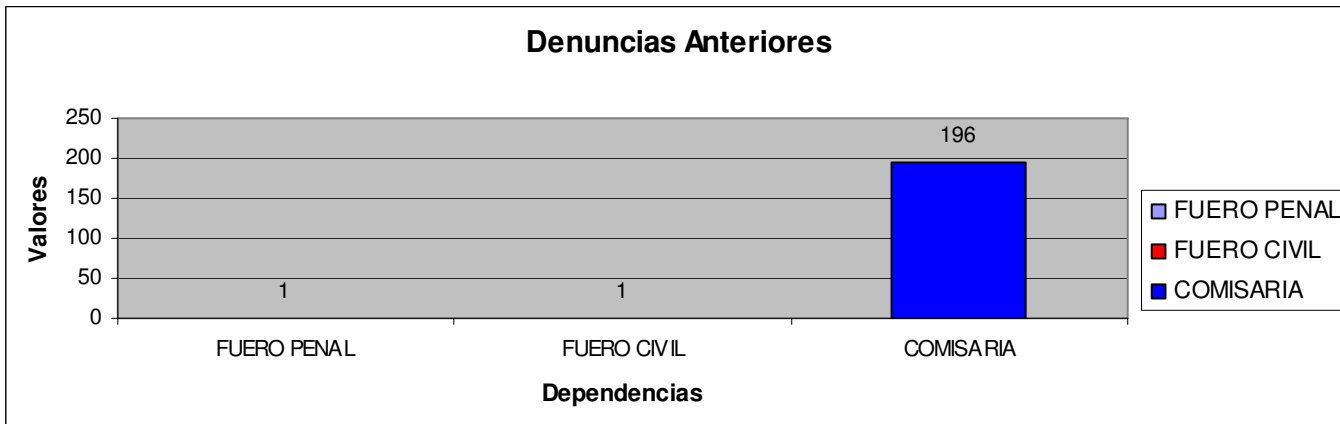
**11° % De La Relación Afectada - Denunciada**



**Observación:**

➤ Cumple con el punto 31° a 39° De La Información Solicitada

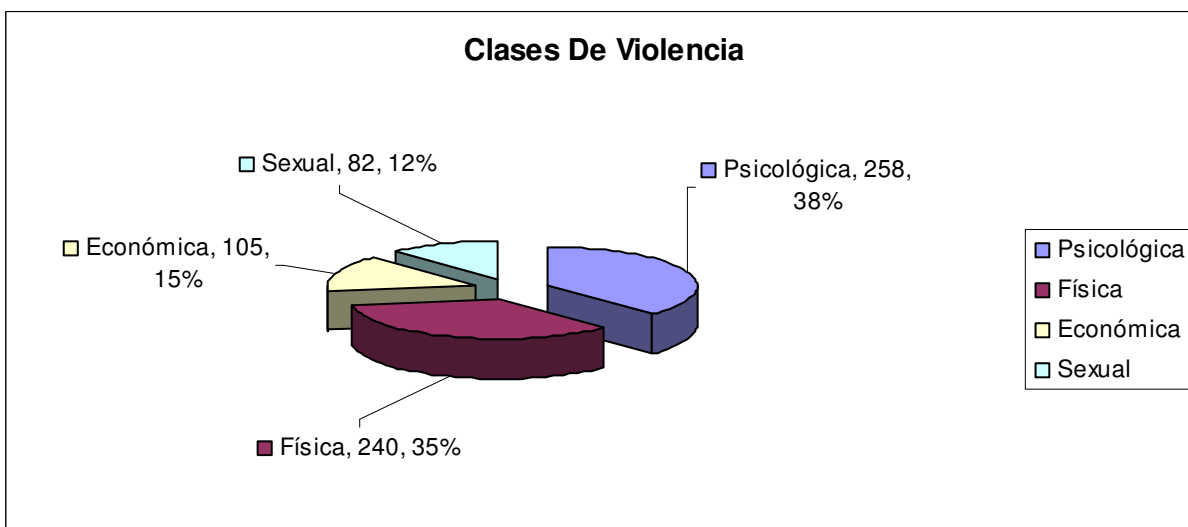
**12° % De Denuncias Radicas Con Anterioridad Por La Afectada**



**Observación:**

➤ Cumple con el punto 40° y 41° De La Información Solicitada

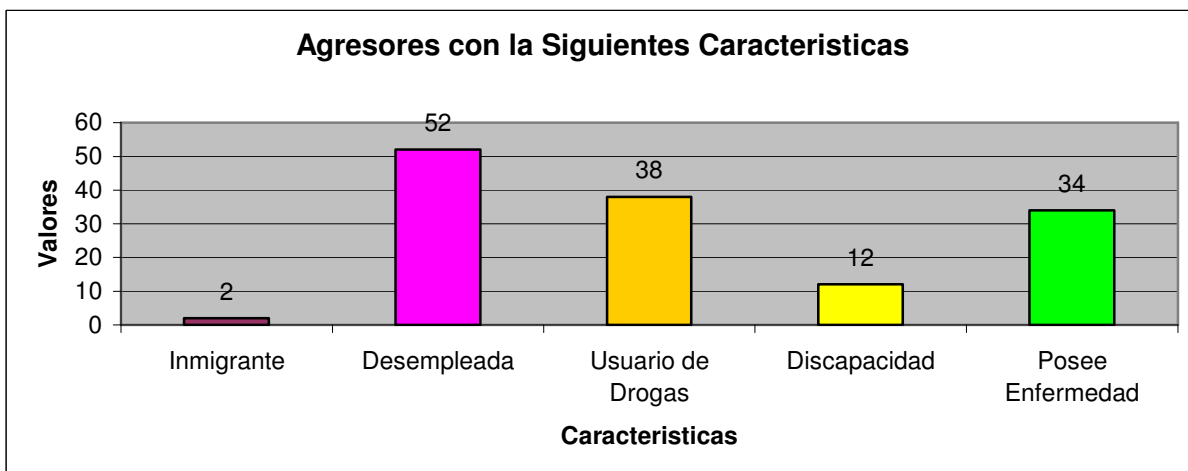
**13° % De Afectada Por Tipo De Violencia**



**Observación:**

➤ Cumple con el punto 42° y 45° De La Información Solicitada

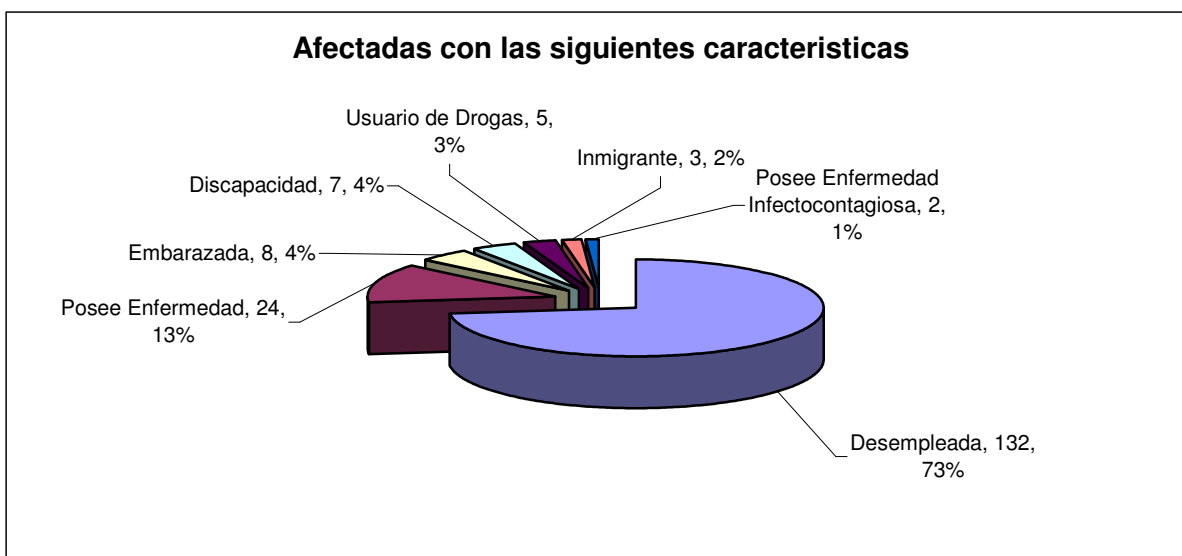
**14° % De Personas Agresoras Es Inmigrante, Desocupada, Adicta, Discapacitada y Posee Enfermedades**



**Observación:**

➤ Cumple con el punto 46°, 48°, 50°, 69° y 71° De La Información Solicitada

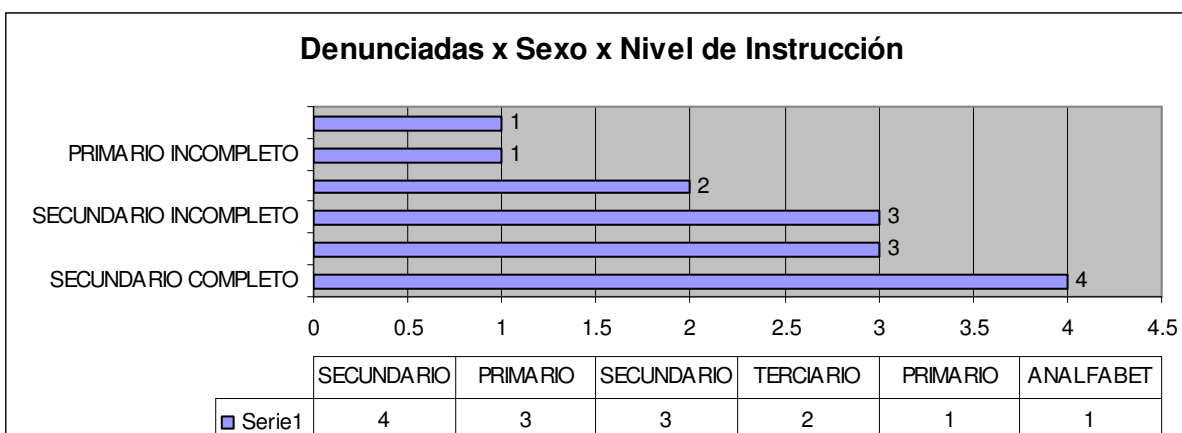
**15° % De Personas Afectada Es Inmigrante, Desocupada, Adicta, Embarazada, Discapacitada y Posee Enfermedades**



**Observación:**

➤ Cumple con el punto 47°, 49°, 51°, 68°, 70° y 72° De La Información Solicitada

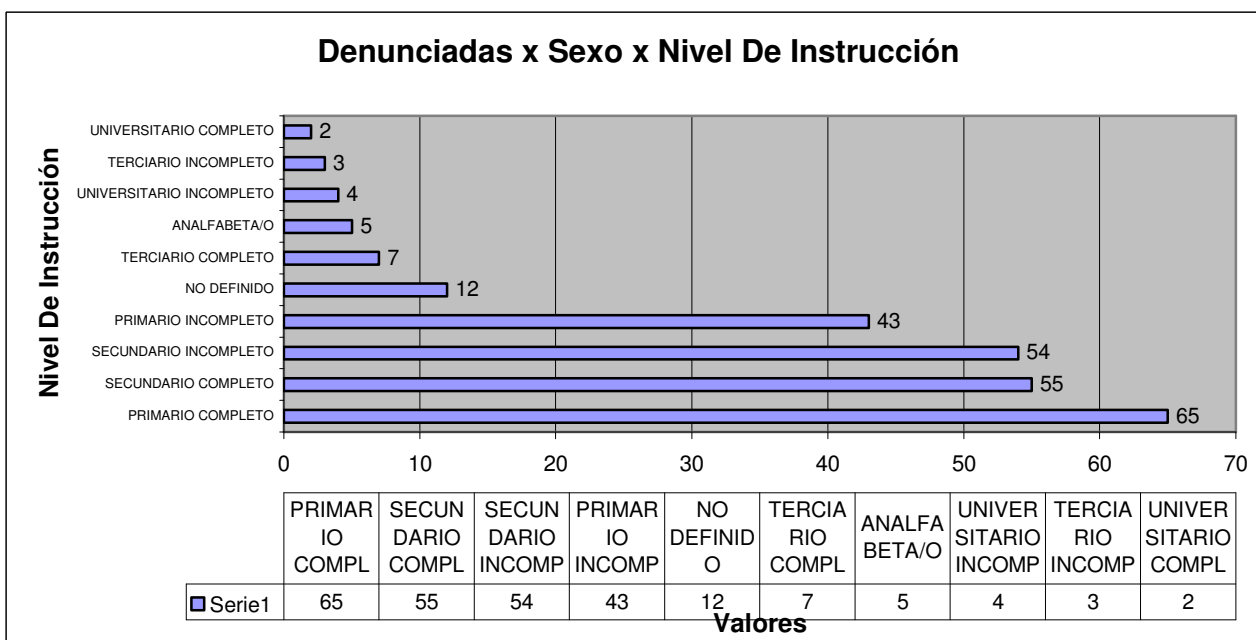
**16° % De Denunciadas x Sexo x Nivel De Instrucción (Femenina)**



**Observación:**

➤ Cumple con el punto 52° a 59° De La Información Solicitada

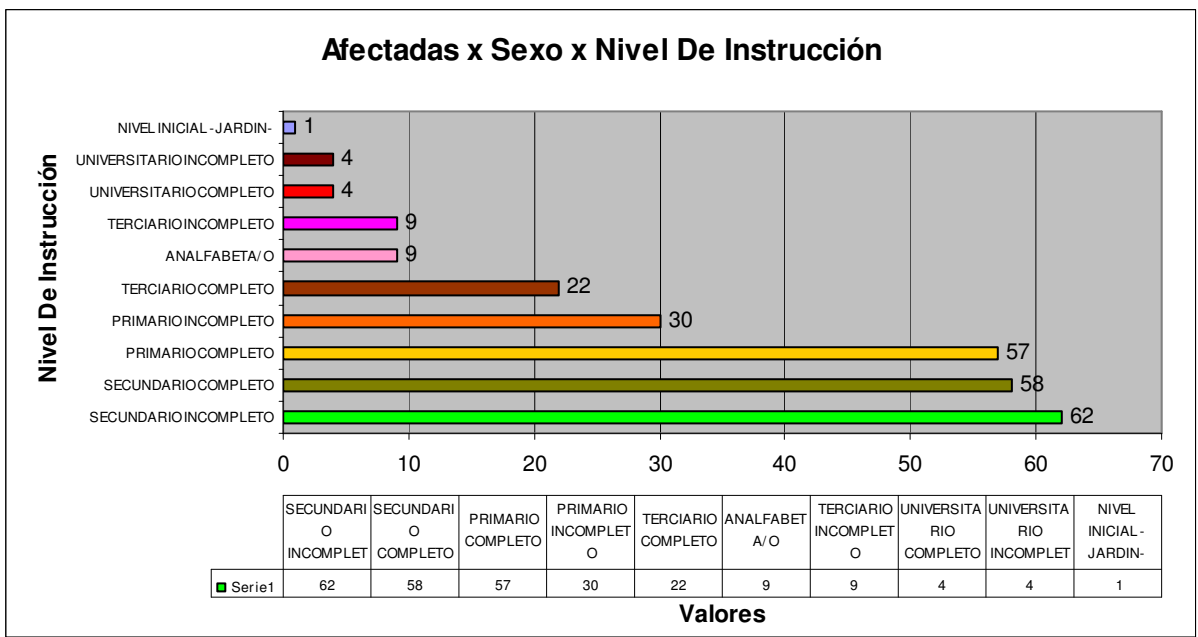
**17° % De Denunciadas x Sexo x Nivel De Instrucción (Masculino)**



**Observación:**

➤ Cumple con el punto 52° a 59° De La Información Solicitada

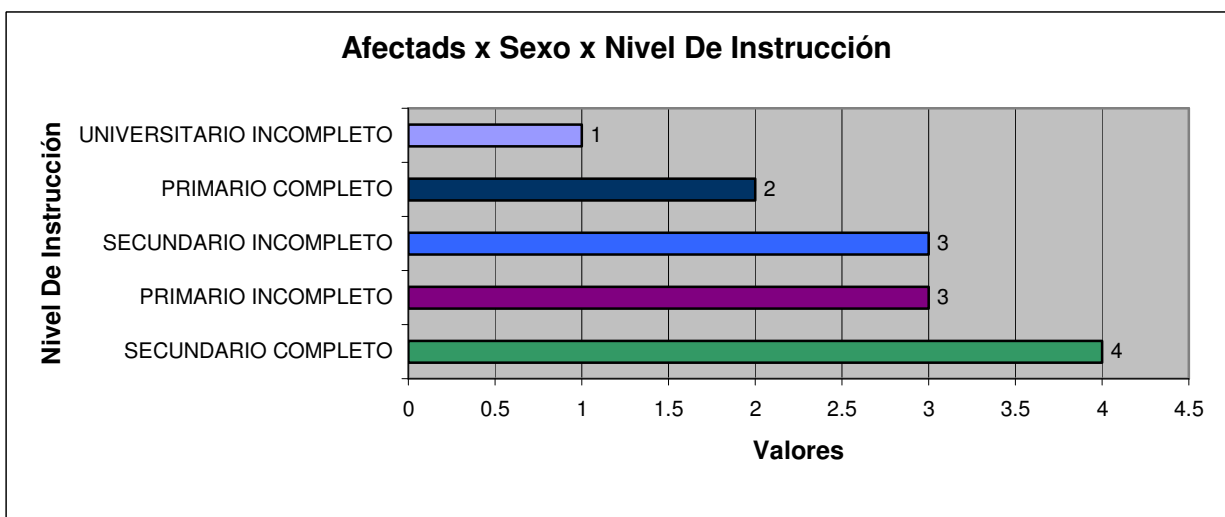
**18° % De Afectadas x Sexo x Nivel De Instrucción (Femenino)**



**Observación:**

➤ Cumple con el punto 60° a 67° De La Información Solicitada

**19° % De Afectadas x Sexo x Nivel De Instrucción (Masculino)**

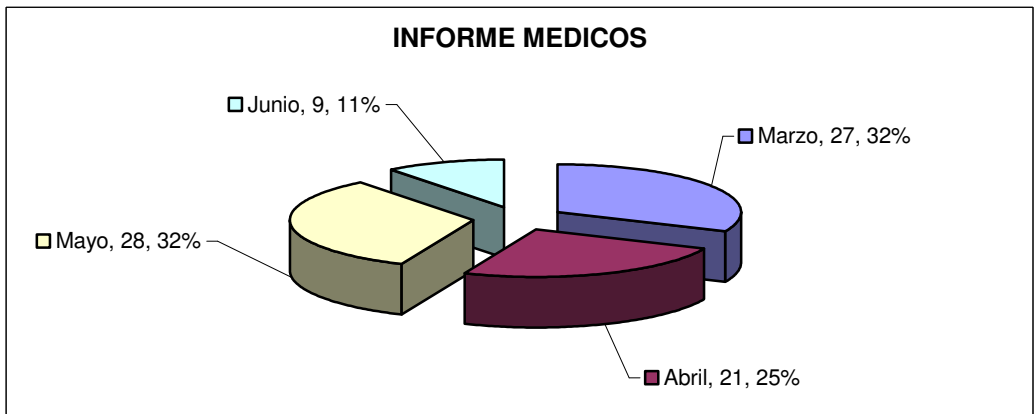


**Observación:**

➤ Cumple con el punto 60° a 67° De La Información Solicitada

**20° % De Casos Donde Intervino El Servicios Médicos**

Detalle/Meses	Marzo	Abril	Mayo	Junio	Totales
Informe Medico	27	21	28	9	85
<b>Total De Consulta</b>	<b>27</b>	<b>21</b>	<b>28</b>	<b>9</b>	<b>85</b>
<b>Total De Casos Ingresados</b>	<b>71</b>	<b>78</b>	<b>86</b>	<b>40</b>	<b>275</b>



## 21° % De Casos Por Ubicación Geográfica Dentro De La Provincia

### Cantidad De Casos Por Departamento - Afectadas

Departamentos	Total
CAPITAL	219
LA BANDA	19
SIN DATOS	8
LORETO	5
SILIPICA	4
ROBLES	3
MORENO	3
ATAMISQUI	2
RIO HONDO	2
JUAN FELIPE IBARRA	2
SALVINA	1
PELLEGRINI	1
OJO DE AGUA	1
JIMENEZ	1
ALBERDI	1
FIGUEROA	1
SARMIENTO	1
SAN MARTIN	1
<b>Total general</b>	<b>275</b>

#### Observación:

- El cuadro proporciona información sobre los departamento por afectadas
- Cumple con el punto 81° De La Información Solicitada

### Cantidad De Casos Por Departamento x Localidad – Afectadas

Departamentos	Localidades	Total
CAPITAL	CAPITAL	216
	LA BANDA	1
	LA VERNACHA	1
	MACO	1
<b>Total CAPITAL</b>		<b>219</b>
LA BANDA	LA BANDA	18
	LOS HERRERAS	1
<b>Total LA BANDA</b>		<b>19</b>
LORETO	LORETO	3
	(en blanco)	1
	La dormida	1
<b>Total LORETO</b>		<b>5</b>
MORENO	SAN FELIPE	1
	MORENO	1
	LAS TINAJAS	1
<b>Total MORENO</b>		<b>3</b>
SILIPICA	MANOGASTA	1
	SAN PEDRO	1
	MACO	1
	ZANJON	1
<b>Total SILIPICA</b>		<b>4</b>

#### Observación:

- El cuadro proporciona información sobre los departamento y localidades mas representativos
- Cumple con el punto 81° De La Información Solicitada

### Cantidad De Casos Por Departamento x Localidad x Barrios - Afectadas

Departamentos	Localidades	Barrios	Total
CAPITAL	CAPITAL	SIGLO XXI	20
		LA CATOLICA	15
		8 DE ABRIL	10

	LOS FLORES	9
	VILLA DEL CARMEN	8
	BOSCO III	8
	JUAN FELIPE IBARRA	7
	CAMPO CONTRERAS	7
	AEROPUERTO	7
	BORGES	7
	GENERAL PAZ	6
	EJERCITO ARGENTINO	6
	LIBERTAD	5
	MOSCONI	5
	INDEPENDENCIA	5
	INDUSTRIA	5
	SANTA LUCIA	5
	HUAICO HONDO	5
	CAMPO CONTRERAS SUR	4
	SARMIENTO	3
	RECONQUISTA	3
	VINALAR	3
	BORGES AMPLIACION	3
	MARIANO MORENO	2
	COLON	2
	PRIMERA JUNTA	2
	VILLA BORGES	2
	AUTONOMIA	2
	CENTENARIO	2
	VIRGEN DE GUADALUPE	2
	ISLAS MALVINAS	2
	CABILDO	2
	MARIANO MORENO AMPLIACIÓN	2
	EJERCITO ARGENTINO	2
	AMPLIACIÓN	2
	TRADICCIÓN	2
	EJERCITO AREGNTINO	2
	RIVADAVIA	2
	CENTRO	1
	<b>Total CAPITAL</b>	<b>216</b>

**Observación:**

- El cuadro proporciona información sobre los departamento, localidades y Barrios mas representativos, dejando de lado los barrios que tienen un caso.
- Cumple con el punto 81° De La Información Solicitada

**Cantidad De Casos Por Departamento – Agresor**

Departamentos	Total
CAPITAL	177
SIN DATOS	31
Santiago del estero	29
LA BANDA	13
LORETO	6
ROBLES	2
ATAMISQUI	2
RIO HONDO	2
Juan Felipe Ibarra	2
SILIPICA	1
MORENO	1
FIGUEROA	1
ALBERDI	1
OJO DE AGUA	1
SALAVINA	1
MARIANO MORENO	1
PELLEGRINI	1
JIMENEZ	1
Sarmiento	1
Avellaneda	1
<b>Total general</b>	<b>275</b>

**Observación:**

- El cuadro proporciona información sobre los departamento por Agresor



➤ Cumple con el punto 81° De La Información Solicitada

### Cantidad De Casos Por Departamento x Localidad – Agresor

Departamentos	Localidades	Total
CAPITAL	CAPITAL	175
	SAN PEDRO	1
	ZANJON	1
<b>Total CAPITAL</b>		<b>177</b>
LA BANDA	LA BANDA	13
<b>Total LA BANDA</b>		<b>13</b>
LORETO	LORETO	4
	SIN DATOS	1
	La Dormida	1
<b>Total LORETO</b>		<b>6</b>
ROBLES	FERNANDEZ	1
	BELTRAN	1
<b>Total ROBLES</b>		<b>2</b>
SIN DATOS	SIN DATOS	31
<b>Total SIN DATOS</b>		<b>31</b>

**Observación:**

- El cuadro proporciona información sobre los departamento y localidades mas representativos
- Cumple con el punto 81° De La Información Solicitada

### Cantidad De Casos Por Departamento x Localidad x Barrios - Agresor

Departamentos	Localidades	Barrios	Total
CAPITAL	CAPITAL	SIGLO XXI	17
		SIN DATOS	12
		8 DE ABRIL	11
		LA CATOLICA	8
		AEROPUERTO	7
		BORGES	7
		JUAN FELIPE IBARRA	7
		CAMPO CONTRERAS	6
		BOSCO III	5
		EJERCITO ARGENTINO	5
		GENERAL PAZ	5
		BORGES AMPLIACION	4
		MOSCONI	4
		INDUSTRIA	3
		LOS FLORES	3
		MARIANO MORENO AMPLIACION	3
		RECONQUISTA	3
		SANTA ROSA DE LIMA	3
		SARMIENTO	3
		VILLA DEL CARMEN	3
		VINALAR	3
		AUTONOMIA	2
		BRUNO VOLTA	2
		CABILDO	2
		CONGRESO	2
		EJERCITO AREGENTINO	2
		INDEPENDENCIA	2
		JUAN DIAZ DE SOLIS	2
		PRIMERA JUNTA	2
		SANTA LUCIA	2
		SARGENTO CABRAL	2
		25 DE MAYO AMPLIACION	1
		<b>Total CAPITAL</b>	

**Observación:**

- El cuadro proporciona información sobre los departamentos, localidades y Barrios más representativos, dejando de lado los barrios que tienen un caso.
- Cumple con el punto 81° De La Información Solicitada

OVFyM

---

Oficina de Protección a las Víctimas  
de Violencia Familiar y de la Mujer

---

Poder Judicial de Santiago del Estero