

OVFyM

Oficina de Protección a las Víctimas
de Violencia Familiar y de la Mujer

Poder Judicial de Santiago del Estero

Oficina de Protección a las Víctimas
de Violencia Familiar y de la Mujer

I – Información Estadística

INDICE

<u>Contenido</u>	<u>Pág.</u>
Datos Generales y Específicos De La Información Estadísticas	3
1º_ % De Casos Ingresado por Consulta Directa	4
2º_ % De Casos Por Dia De La Semana y Turnos	5
3º_ % De Casos Derivados	6
4º_ % De Mujeres Indicada Como Autoras De Episodio Que Constituyen Violencia Domestica	7
5º_ % De Casos De Víctimas De Violencia Por Sexo	7
6º_ % De Casos De Víctimas De Violencia Por Rango De Edades	7
7º_ % De Persona De Sexo Femenino Como Autoras De Violencia Según Rango De Edades	8
8º_ % De Persona De Sexo Masculina Como Autores De Violencia Según Rango De Edades	8
9º_ % De La Relación Afectada – Denunciada	9
10º_ % De Denuncias Radicas Con Anterioridad Por La Afectada	10
11º_ % De Afectada Por Tipo De Violencia	11
12º_ % De Personas Agresoras Es Inmigrante, Desocupada, Adicta, Discapacitada y Posee Enfermedades	12
13º_ % De Personas Afectada Es Inmigrante, Desocupada, Adicta, Embarazada, Discapacitada y Posee Enfermedades	13
14º_ % De Denunciadas x Sexo x Nivel De Instrucción (Femenina)	14
15º_ % De Denunciadas x Sexo x Nivel De Instrucción (Masculino)	15
16º_ % De Afectadas x Sexo x Nivel De Instrucción (Femenino)	16
17º_ % De Afectadas x Sexo x Nivel De Instrucción (Masculino)	17
18º_ % De Casos Por Ubicación Geográfica Dentro De La Provincia	18

OVFyM

Oficina de Protección a las Víctimas
de Violencia Familiar y de la Mujer

Poder Judicial de Santiago del Estero

INFORMACIÓN ESTADÍSTICA

DATOS GENERALES

Áreas de Interés: Superior Tribunal De Justicia

Responsables:

- Coordinadora De La Oficina De Protección a Las Víctimas De Violencia Familiar Y De La Mujer; Santucho Maria Elmina
- Jefe De Área De La Violencia; Laportilla Cecilia
- Jefe De Área De La Mujer; Dra. Menini Roxana

Estructura y Procesamiento De La Información:

- Licenciado En Administración; Luna Daniel

Fecha De Recolección De La Información: 02 De Agosto a 30 De Noviembre de 2010

DATOS ESPECIFICOS

Universo: 438 Legajos

Muestras Tomadas Del Segmento: 438 Sobre La totalidad De Los legajos

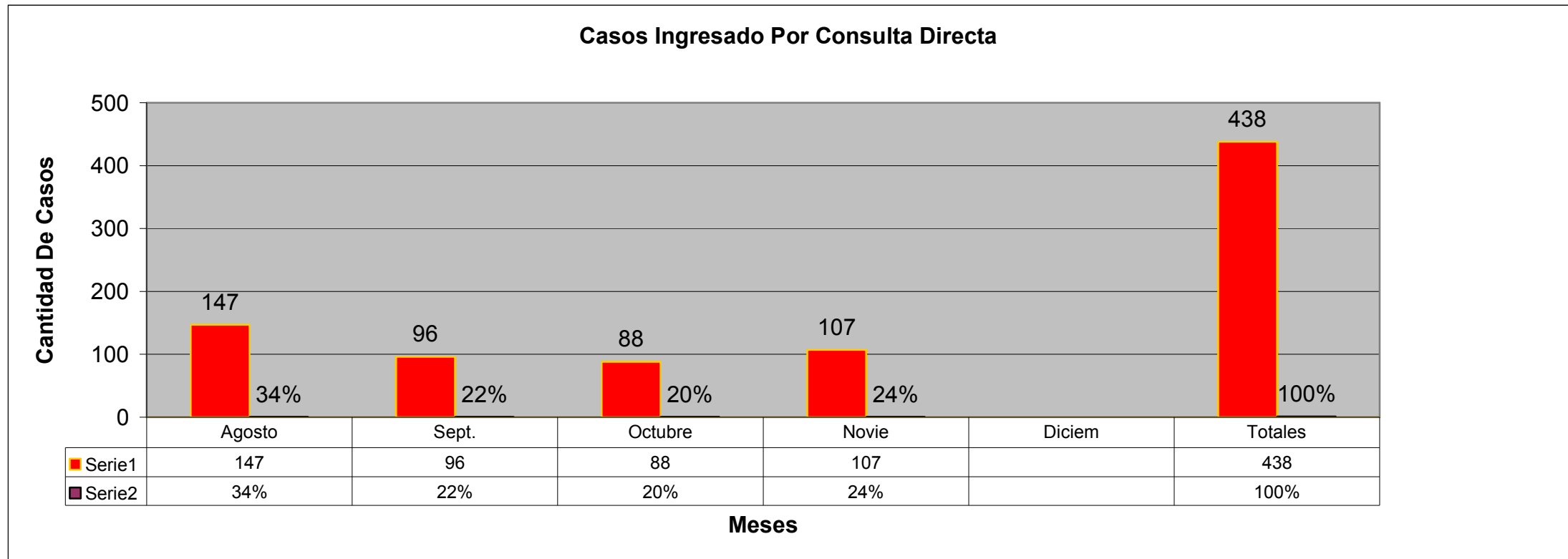
Segmento De La Información: Afectadas/os y Denunciadas/os

Método De Recolección: Recolección Primaria sin complemento de información Secundaria

Medio De Recolección: Sistema propio de la Oficina De Protección a Las Víctimas De Violencia Y De La mujer

ANALISIS DE LOS DATOS RECOLECTADOS

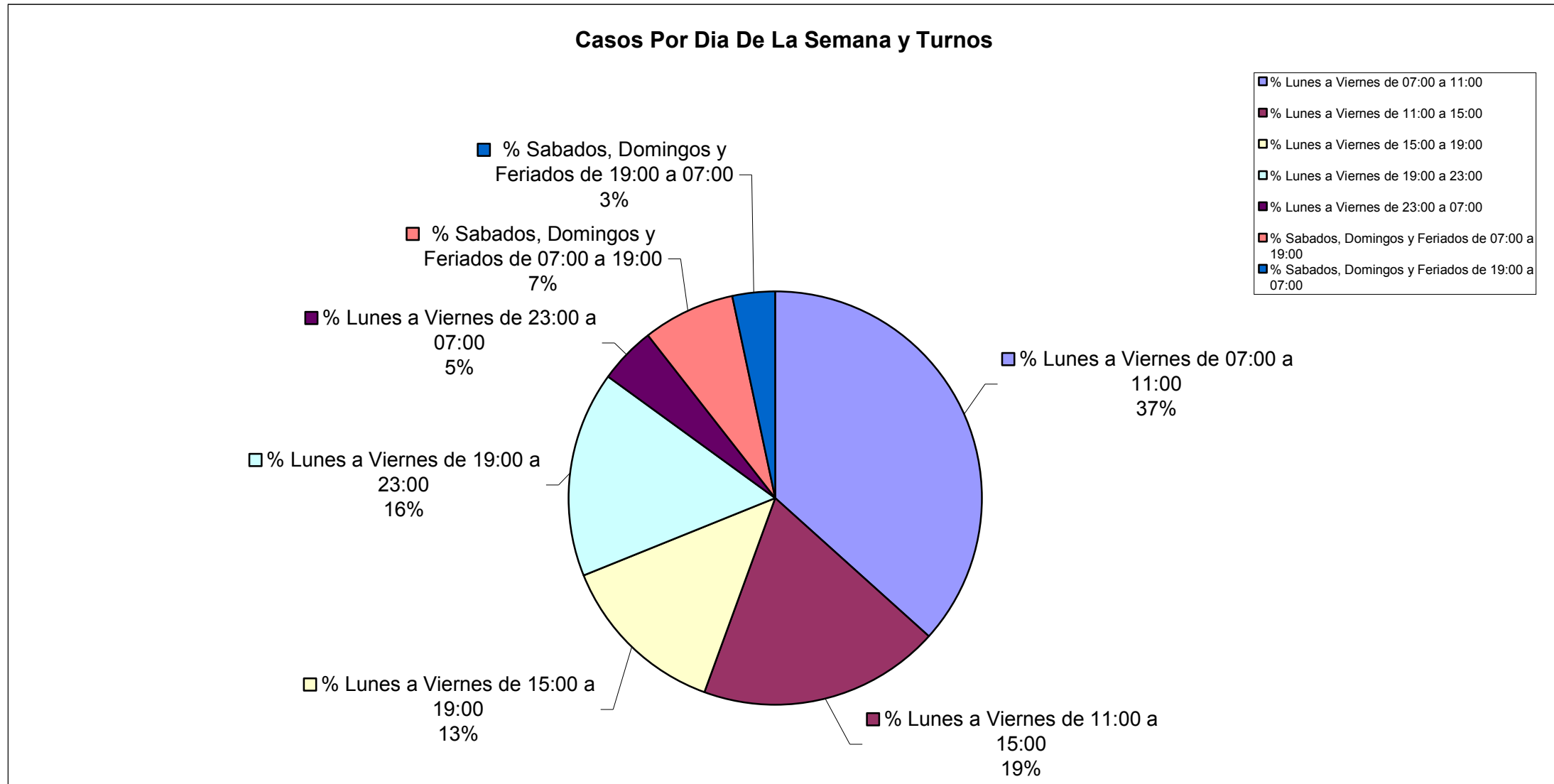
1° % De Casos Ingresado por Consulta Directa



Observación:

➤ Cumple con el punto 1° De La Información Solicitada.

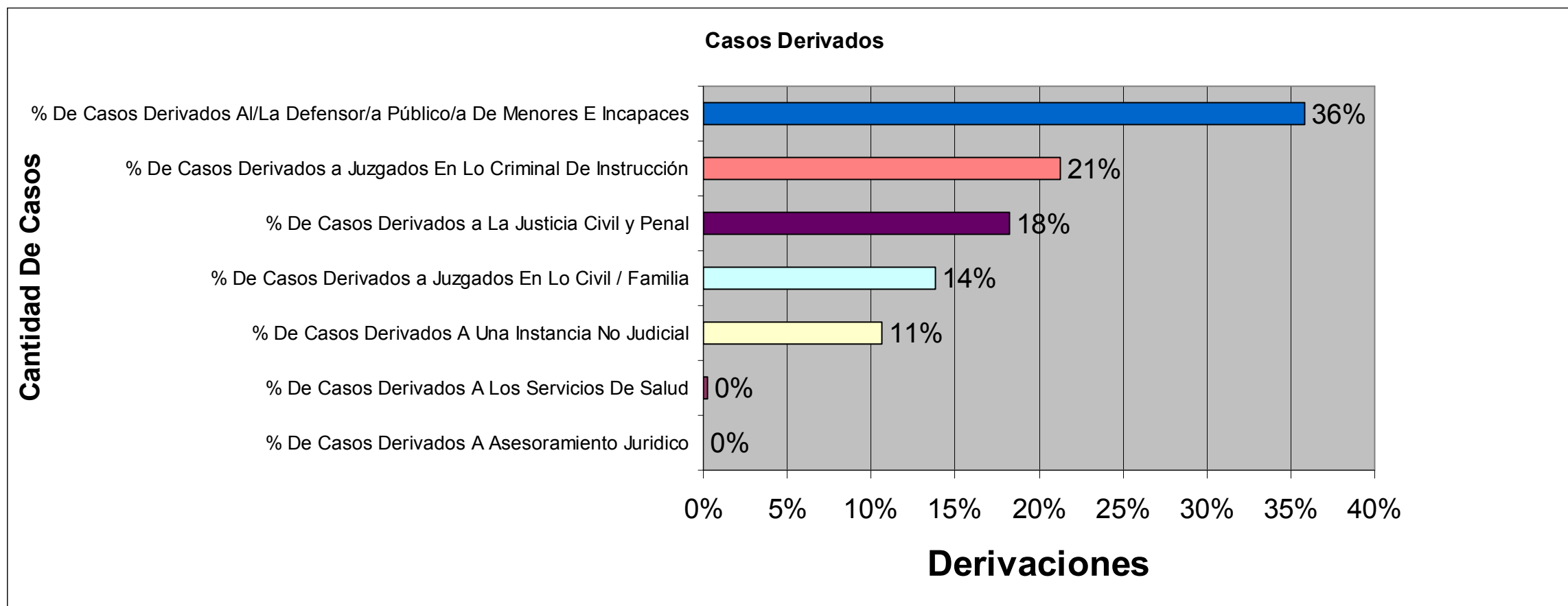
2° % De Casos Por Dia De La Semana y Turnos



Observación:

➤ Cumple con el punto 5° al 12° De La Información Solicitada.

3° % De Casos Derivados



Observación:

➤ Cumple con el punto 13° al 19° De La Información Solicitada.

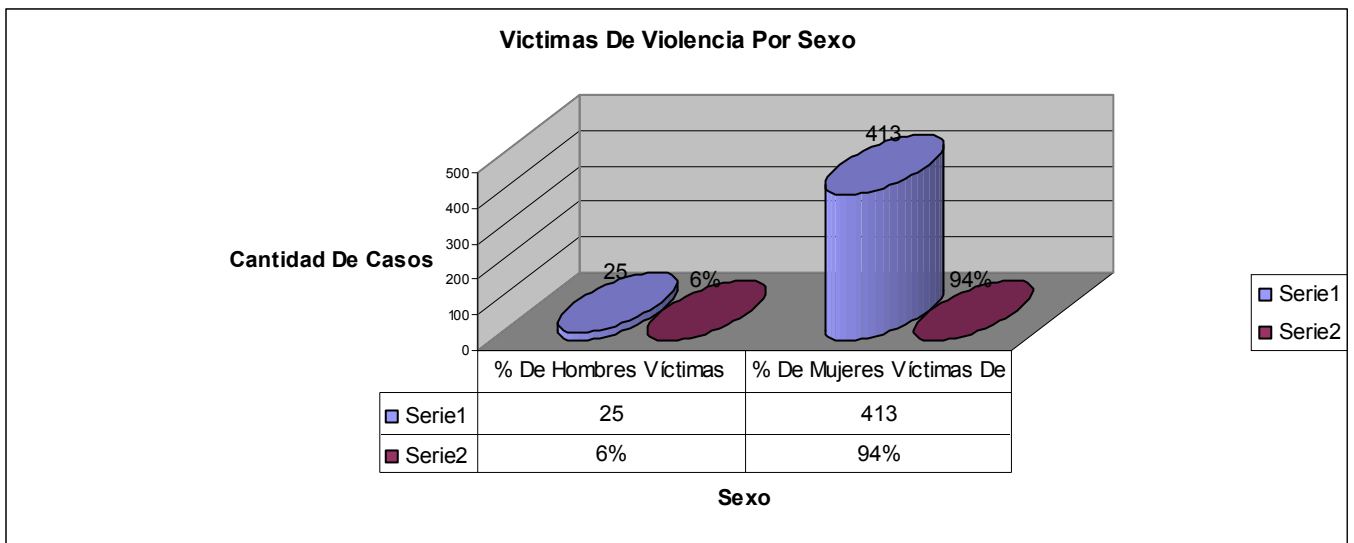
4° % De Mujeres Indicada Como Autoras De Episodio Que Constituyen Violencia Domestica



Observación:

➤ Cumple con el punto 20° De La Información Solicitada.

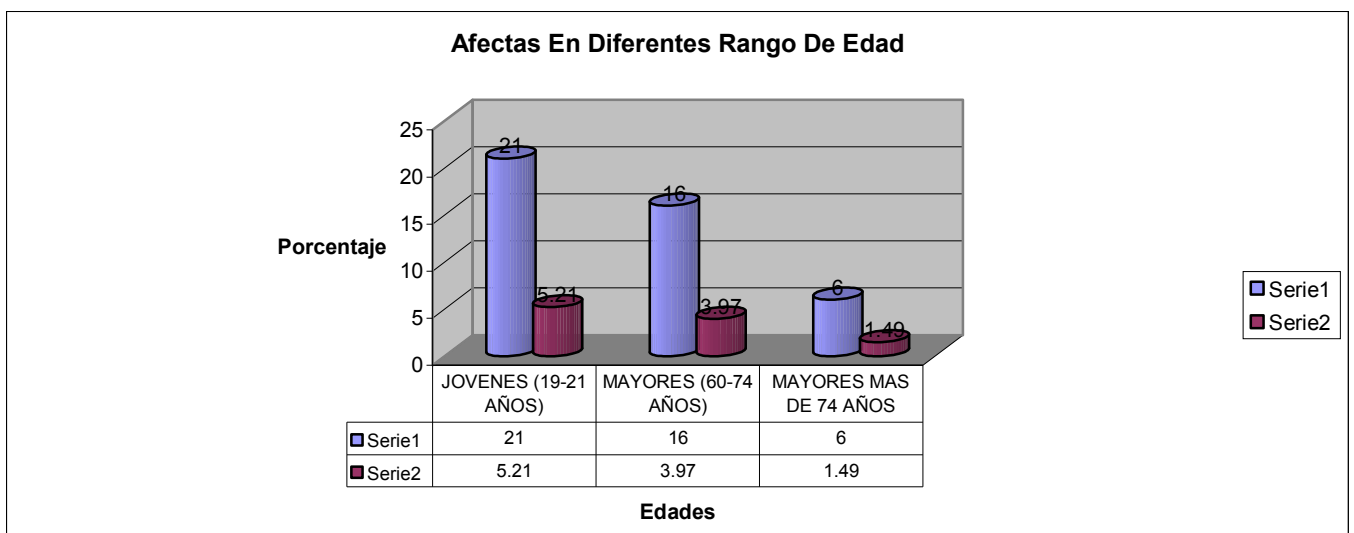
5° % De Casos De Victimas De Violencia Por Sexo



Observación:

➤ Cumple con el punto 21° y 22° De La Información Solicitada.

6° % De Casos De Victimas De Violencia Por Rango De Edades



Observación:

➤ Cumple con el punto 23° a 25° De La Información Solicitada.

7° % De Persona De Sexo Femenino Como Autoras De Violencia Según Rango De Edades

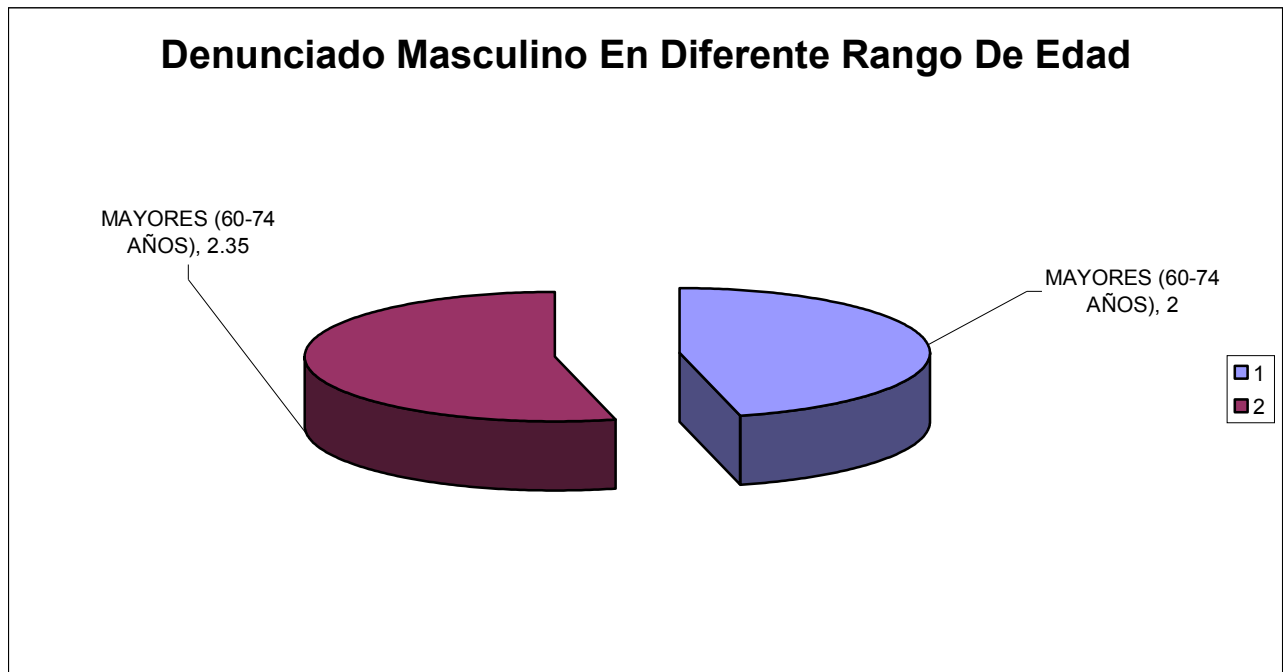
Persona	Sexo	Grupo De Edad	Cantidad	Porcentaje
DENUNCIADA	FEMENINO	ADULTOS (18-21 AÑOS)	0	0
	FEMENINO	ADULTOS (60-74 AÑOS)	0	0
	FEMENINO	ADULTOS (MAYORES A 75 AÑOS)	0	0

Observación:

- ✓ El sistema de la oficina no registra Casos De Ingresos Con Este Rango.
- ✓ Cumple con el punto 26°, 27°, 29° De La Información Solicitada.

8° % De Persona De Sexo Masculina Como Autores De Violencia Según Rango De Edades

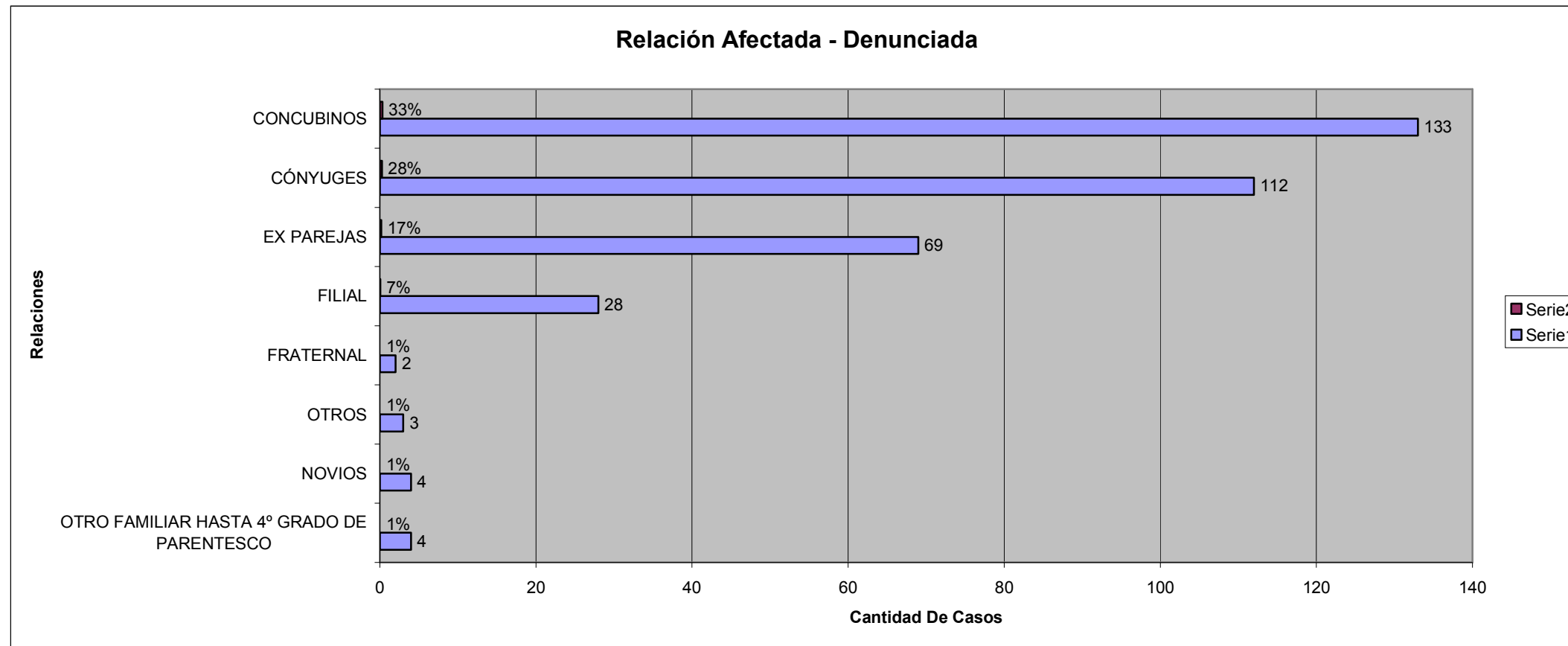
Persona	Sexo	Grupo De Edad	Cantidad	Porcentaje
DENUNCIADA	MASCULINO	MAYORES (60-74 AÑOS)	2	2.35
DENUNCIADA	MASCULINO	MAYORES (MAYOR A 75 AÑOS)	0	0



Observación:

- ✓ Cumple con el punto 28, 30° De La Información Solicitada.

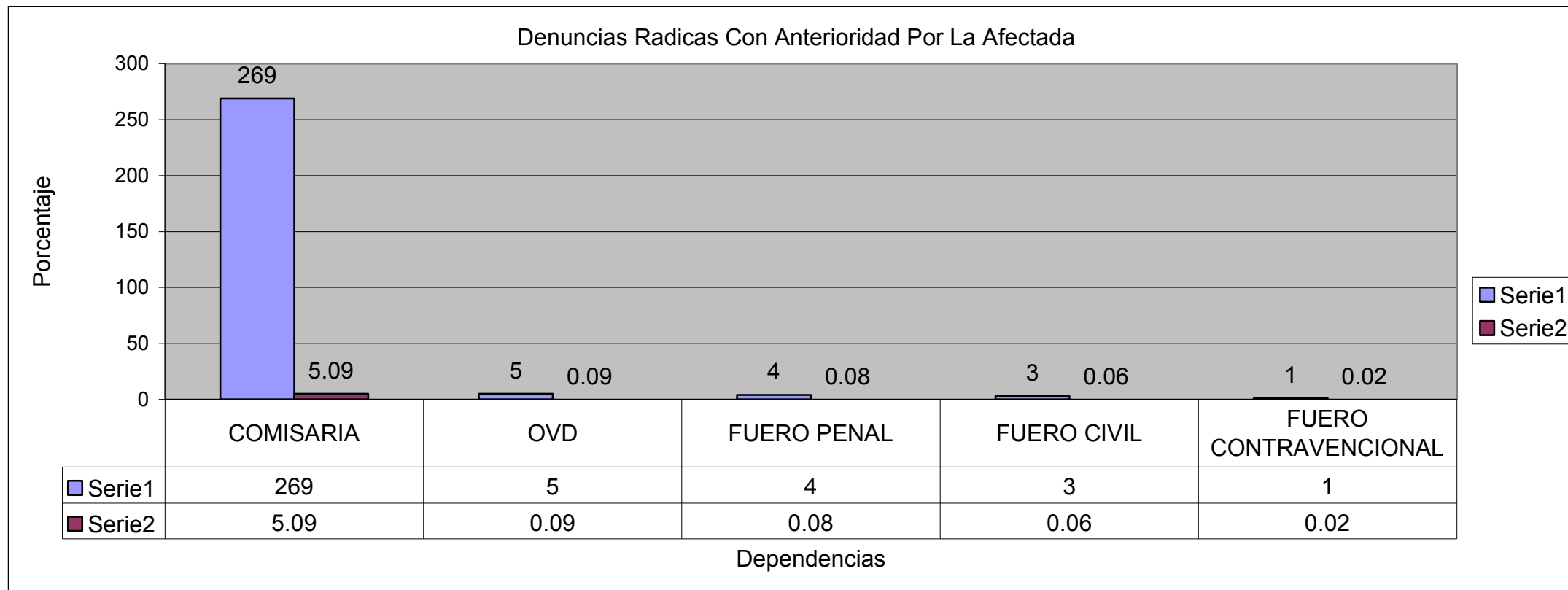
9° % De La Relación Afectada - Denunciada



Observación:

➤ Cumple con el punto 31° a 39° De La Información Solicitada

10° % De Denuncias Radicadas Con Anterioridad Por La Afectada

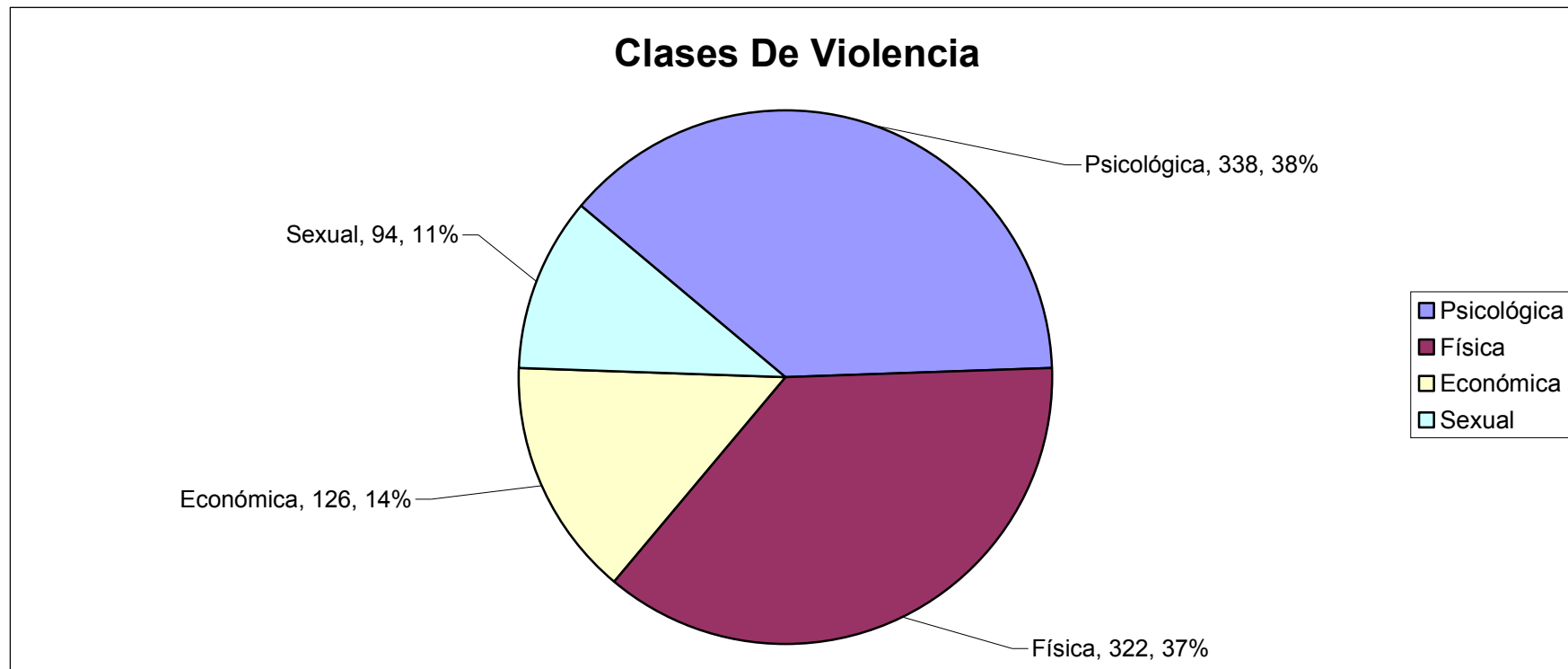


Observación:

➤ Cumple con el punto 40° y 41° De La Información Solicitada

11° % De Afectada Por Tipo De Violencia

Afectadas por Tipo de Violencia	Clase De Violencia	Cantidad	Porcentaje
	Psicológica	338	84%
	Física	322	80%
	Económica	126	31%
	Sexual	94	23%

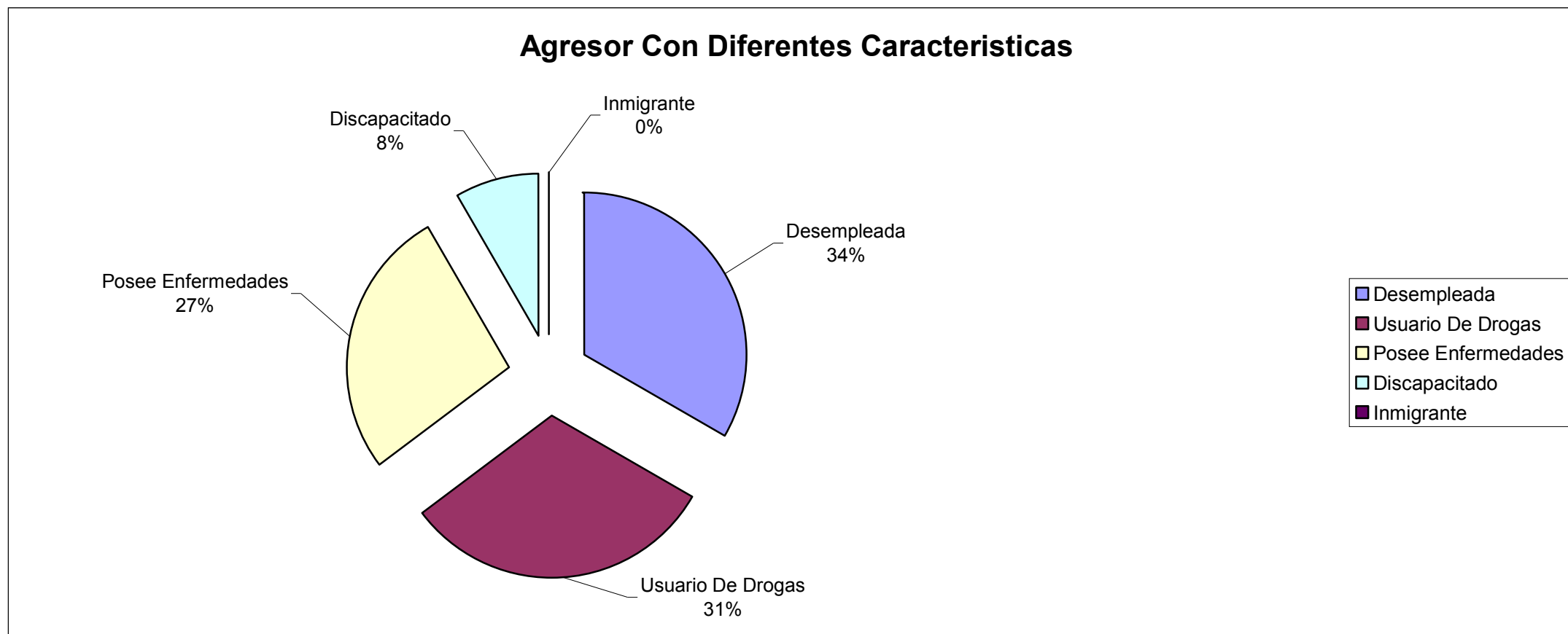


Observación:

➤ Cumple con el punto 42° y 45° De La Información Solicitada

12° % De Personas Agresoras Es Inmigrante, Desocupada, Adicta, Discapacitada y Posee Enfermedades

Denunciada	Cantidad	Porcentaje
Desempleada	16	18.82
Usuario De Drogas	15	17.65
Posee Enfermedades	13	15.29
Discapacitado	4	4.71
Inmigrante	0	0

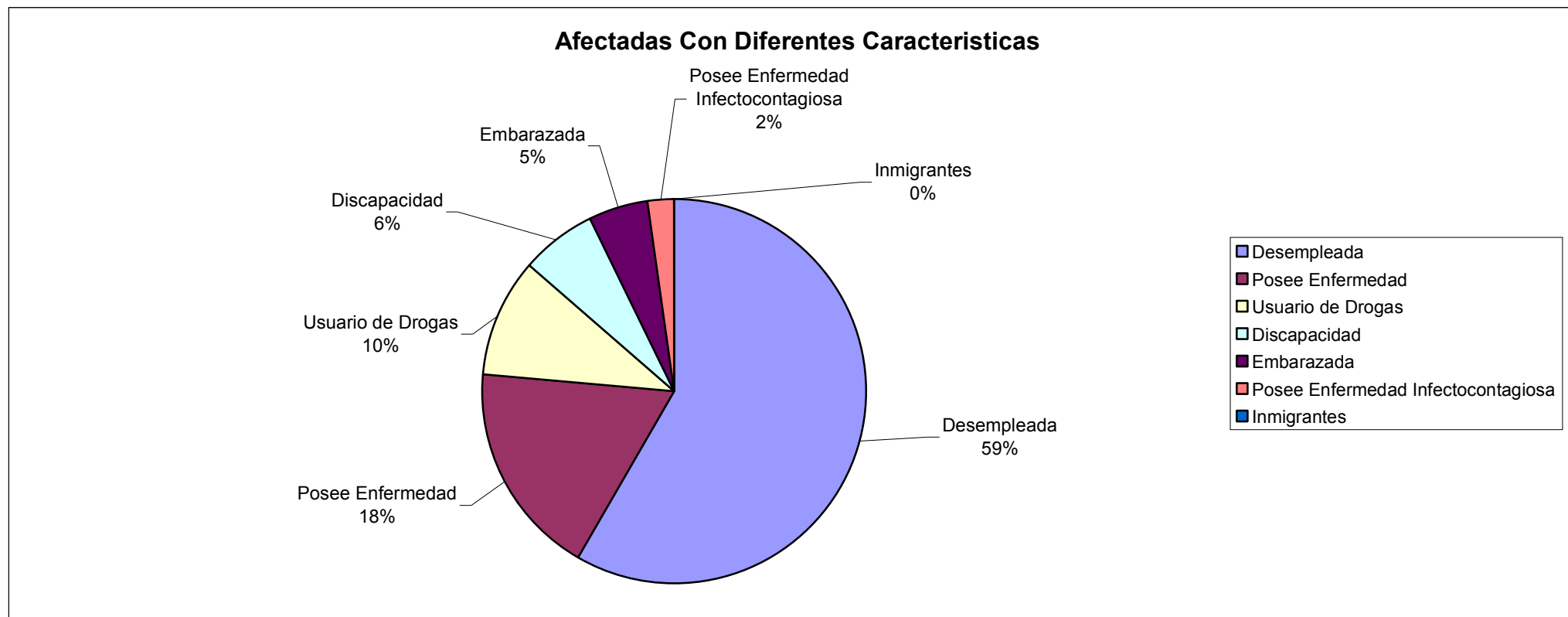


Observación:

- Cumple con el punto 46°, 48°, 50°, 69° y 71° De La Información Solicitada

13° % De Personas Afectada Es Inmigrante, Desocupada, Adicta, Embarazada, Discapacitada y Posee Enfermedades

Afectada	Cantidad	Porcentaje
Desempleada	156	38.71%
Posee Enfermedad	48	11.91%
Usuario de Drogas	27	6.70%
Discapacidad	17	4.22%
Embarazada	13	3.23%
Posee Enfermedad Infectocontagiosa	6	1.49%
Inmigrantes	0	0%

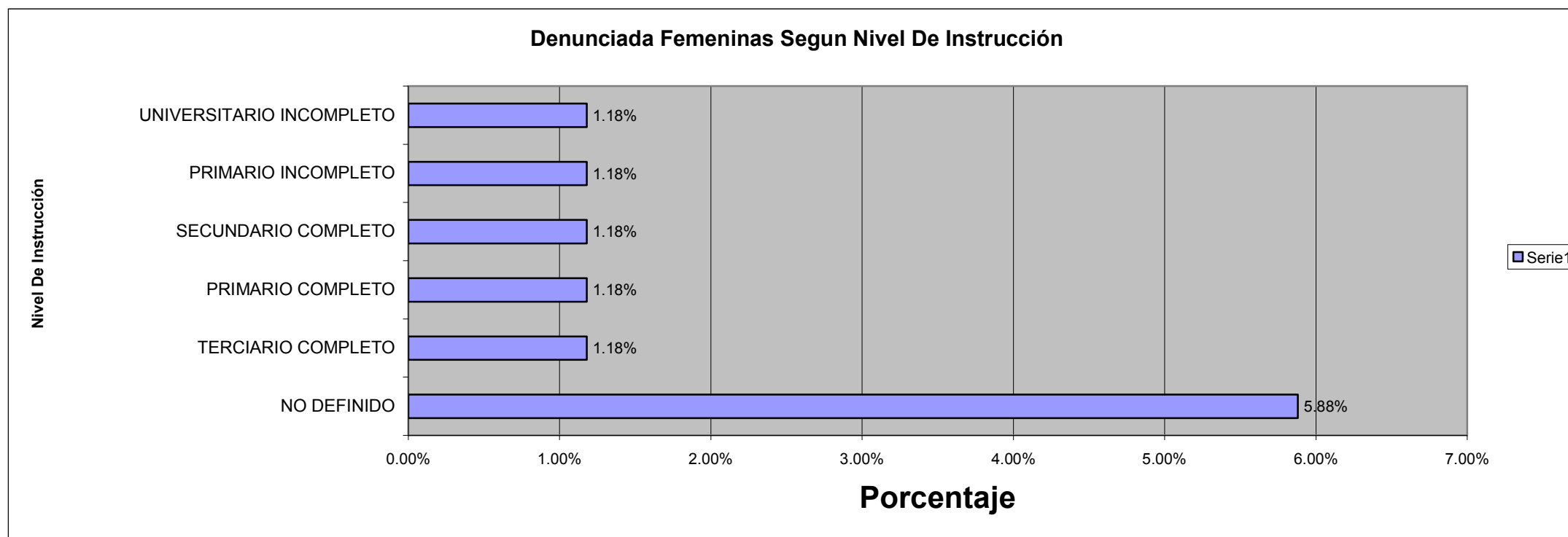


Observación:

➤ Cumple con el punto 47°, 49°, 51°, 68°, 70° y 72° De La Información Solicitada

14° % De Denunciadas x Sexo x Nivel De Instrucción (Femenina)

Persona	Sexo	Nivel De Instrucción	Cantidad	Porcentaje
DENUNCIADA	FEMENINO	NO DEFINIDO	5	5.88%
DENUNCIADA	FEMENINO	TERCIARIO COMPLETO	1	1.18%
DENUNCIADA	FEMENINO	PRIMARIO COMPLETO	1	1.18%
DENUNCIADA	FEMENINO	SECUNDARIO COMPLETO	1	1.18%
DENUNCIADA	FEMENINO	PRIMARIO INCOMPLETO	1	1.18%
DENUNCIADA	FEMENINO	UNIVERSITARIO INCOMPLETO	1	1.18%

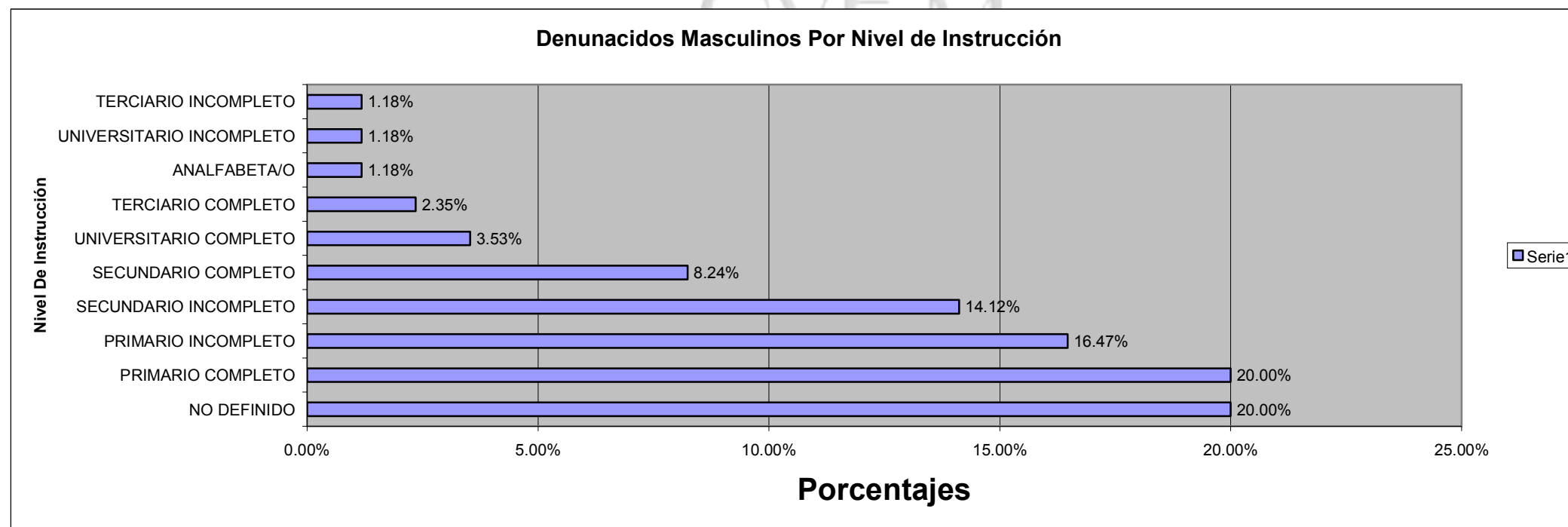


Observación:

➤ Cumple con el punto 52° a 59° De La Información Solicitada

15° % De Denunciadas x Sexo x Nivel De Instrucción (Masculino)

Persona	Sexo	Nivel De Instrucción	Cantidad	Porcentaje
DENUNCIADA	MASCULINO	NO DEFINIDO	17	20.00%
DENUNCIADA	MASCULINO	PRIMARIO COMPLETO	17	20.00%
DENUNCIADA	MASCULINO	PRIMARIO INCOMPLETO	14	16.47%
DENUNCIADA	MASCULINO	SECUNDARIO INCOMPLETO	12	14.12%
DENUNCIADA	MASCULINO	SECUNDARIO COMPLETO	7	8.24%
DENUNCIADA	MASCULINO	UNIVERSITARIO COMPLETO	3	3.53%
DENUNCIADA	MASCULINO	TERCIARIO COMPLETO	2	2.35%
DENUNCIADA	MASCULINO	ANALFABETA/O	1	1.18%
DENUNCIADA	MASCULINO	UNIVERSITARIO INCOMPLETO	1	1.18%
DENUNCIADA	MASCULINO	TERCIARIO INCOMPLETO	1	1.18%

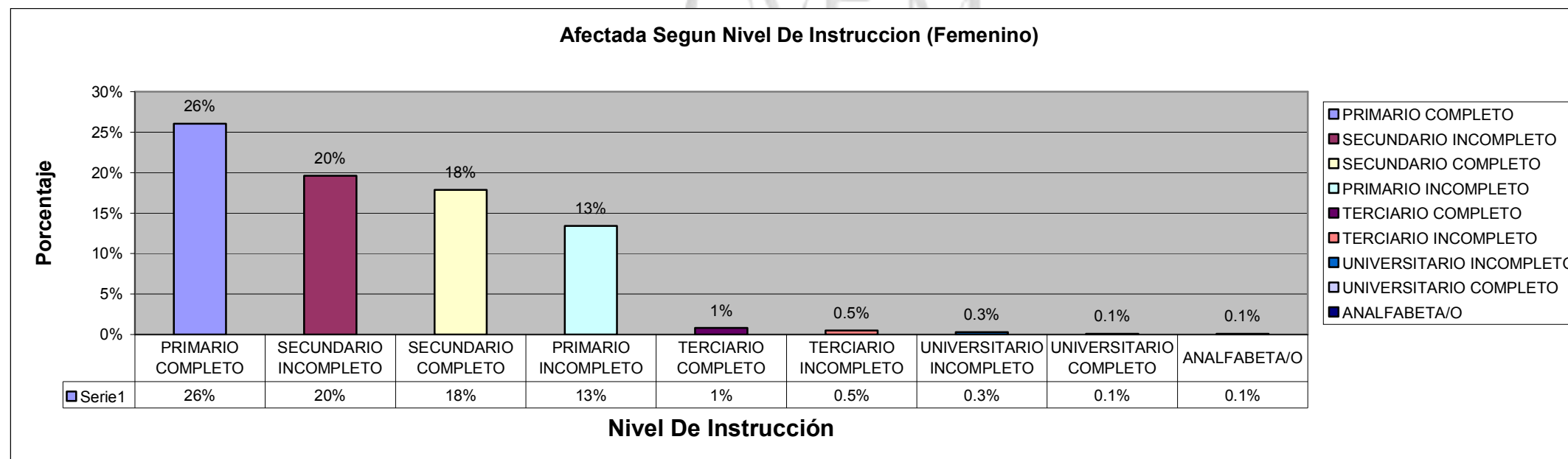


Observación:

➤ Cumple con el punto 52° a 59° De La Información Solicitada

16° % De Afectadas x Sexo x Nivel De Instrucción (Femenino)

Persona	Sexo	Nivel De Instrucción	Cantidad	Porcentaje
AFECTADA	FEMENINO	PRIMARIO COMPLETO	105	26%
AFECTADA	FEMENINO	SECUNDARIO INCOMPLETO	79	20%
AFECTADA	FEMENINO	SECUNDARIO COMPLETO	72	18%
AFECTADA	FEMENINO	PRIMARIO INCOMPLETO	54	13%
AFECTADA	FEMENINO	TERCIARIO COMPLETO	33	1%
AFECTADA	FEMENINO	TERCIARIO INCOMPLETO	20	0.5%
AFECTADA	FEMENINO	UNIVERSITARIO INCOMPLETO	12	0.3%
AFECTADA	FEMENINO	UNIVERSITARIO COMPLETO	4	0.1%
AFECTADA	FEMENINO	ANALFABETA/O	3	0.1%

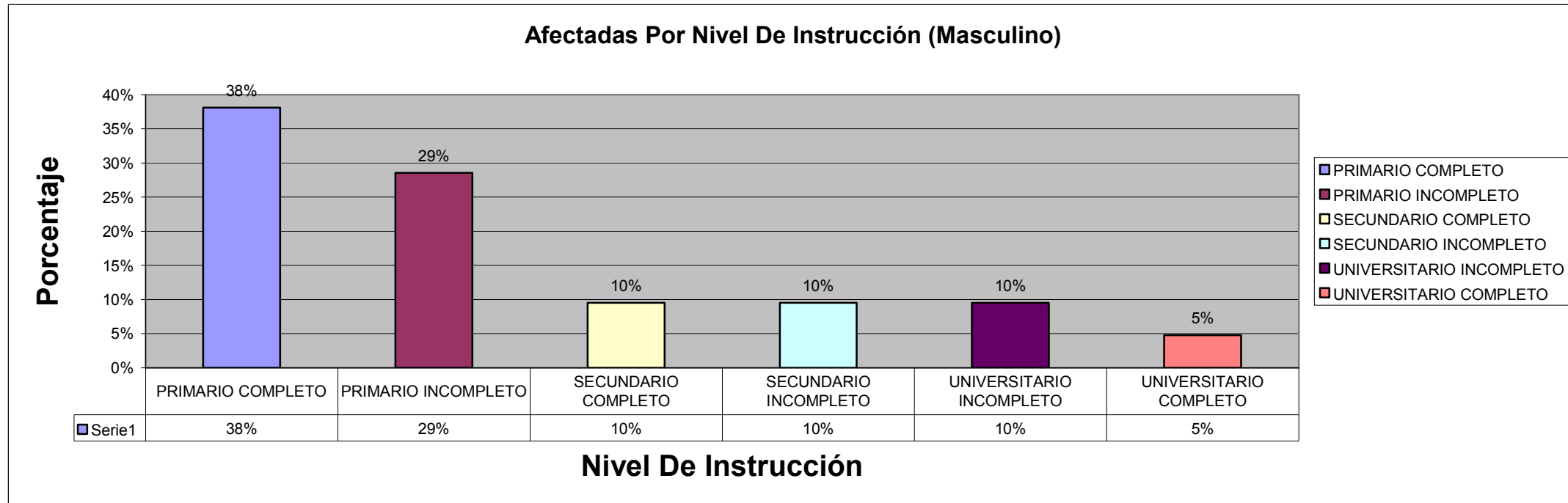


Observación:

➤ Cumple con el punto 60° a 67° De La Información Solicitada

17° % De Afectadas x Sexo x Nivel De Instrucción (Masculino)

<u>Persona</u>	<u>Sexo</u>	<u>Nivel De Instrucción</u>	<u>Cantidad</u>	<u>Porcentaje</u>
AFECTADA	MASCULINO	PRIMARIO COMPLETO	8	38%
AFECTADA	MASCULINO	PRIMARIO INCOMPLETO	6	29%
AFECTADA	MASCULINO	SECUNDARIO COMPLETO	2	10%
AFECTADA	MASCULINO	SECUNDARIO INCOMPLETO	2	10%
AFECTADA	MASCULINO	UNIVERSITARIO INCOMPLETO	2	10%
AFECTADA	MASCULINO	UNIVERSITARIO COMPLETO	1	5%



Observación:

➤ Cumple con el punto 60° a 67° De La Información Solicitada

18° % De Casos Por Ubicación Geográfica Dentro De La Provincia

Localidades	Total %
CAPITAL	81%
LA BANDA	7%
ANULADOS	2%
FERNANDEZ	1%
FORRES	1%
ALBERDI	0%
ARRAGA	0%
BANDERA BAJADA	0%
CAMPO GALLO	0%
FIGUEROA	0%
GUASAYAN	0%
LA AURORA	0%
LA CAÑADA	0%
MORENO	0%
QUIMILI	0%
SALAVINA	0%
SAN PEDRO	0%
SANTO LUGARES	0%
SILIPICA	0%
SUNCHO CORRAL	0%
TERMAS	0%
(en blanco)	0%
Total general	100%

Localidades	Barrios	Total
CAPITAL	JUAN FELIPE IBARRA	8%
	MARIANO MORENO	5%
	INDUSTRIA	4%
	LA CATOLICA	4%
	COLON	3%
	JORGE NEWBERY	3%
	VILLA BORGES	3%
	GENERAL PAZ	2%
	HUAICO HONDO	2%
	INDEPENDENCIA	2%
	LIBERTAD	2%
	PRIMERA JUNTA	2%
	SANTA ROSA DE LIMA	2%
	CABILDO	2%
	CAMPO CONTRERAS	2%
	EJERCITO ARGENTINO	2%
	LOS FLORES	2%
VILLA DEL CARMEN	2%	
VINALAR	2%	
8 DE ABRIL	1%	
Demás Barrios (Ver Observación)	1%	
Total CAPITAL	100%	
Total general	100%	

Localidades	Barrios	Total
LA BANDA	ALBERDI	13%
	CENTRO	7%
	RECONQUISTA	7%
	1º DE MAYO	7%
	25 DE MAYO AMPLIACION	7%
	AMPLIACION SAN FERNANDO	7%
	BALCARCE	7%
	BANDA	7%
	LE CRUCE	7%
	PARAISO	7%
	RIO DULCE	7%
	SALTA PROLONGACION	7%
	SAN FERNANDO	7%
VILLA INES	7%	
Total LA BANDA	100%	
Total general	100%	

Observación:

- En el Segundo cuadro se denota la observación Demás Barrios; hace referencia que esos barrios no superan el 1 % de casos de violencia
- Cumple con el punto 81° De La Información Solicitada